

Département des Pyrénées Atlantiques

**SCHEMA DIRECTEUR
DES EAUX PLUVIALES
DE LA PLAINE DE NAY**

Commune d'Angais

Plan n°1
Date : 28/03/2017
Echelle : 1:2000
Dossier : 140703



Index	Date	Modifications	Dessiné	Contrôle
1	28/03/2017	Emission du plan	JCT	BRN

Légende

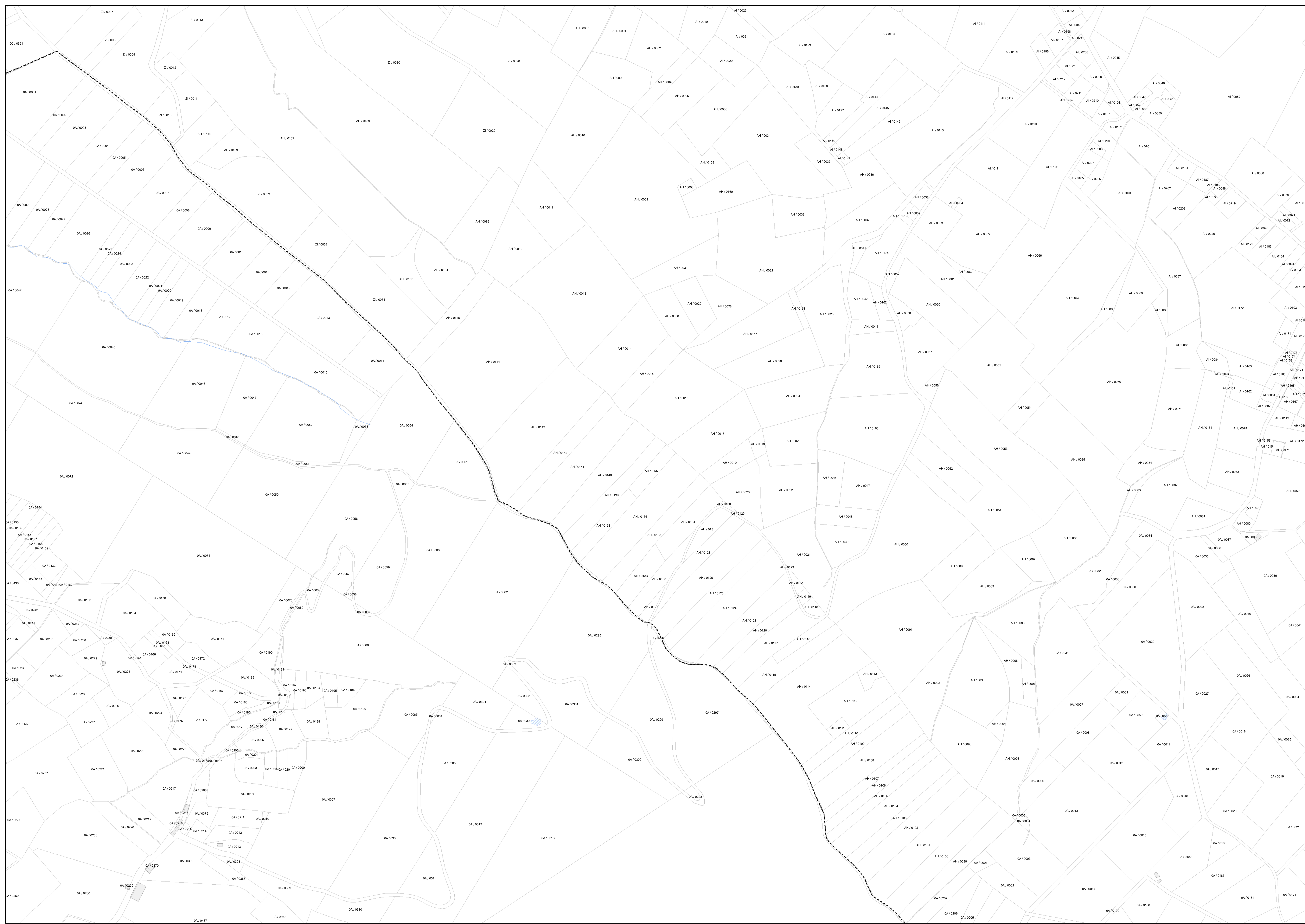
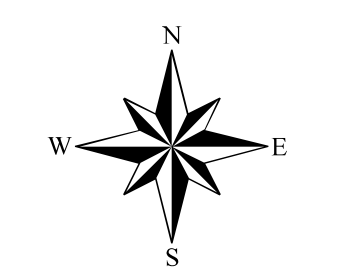
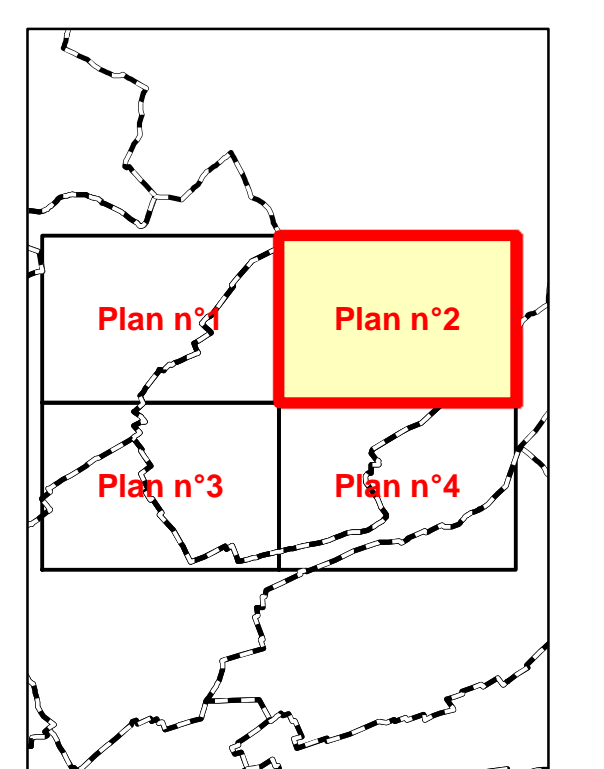
- Emprises liées d'accès pour fermiers des écoles
- Emprises nécessaires pour des aménagements pluviaux
- Zonage bassin versant sensible

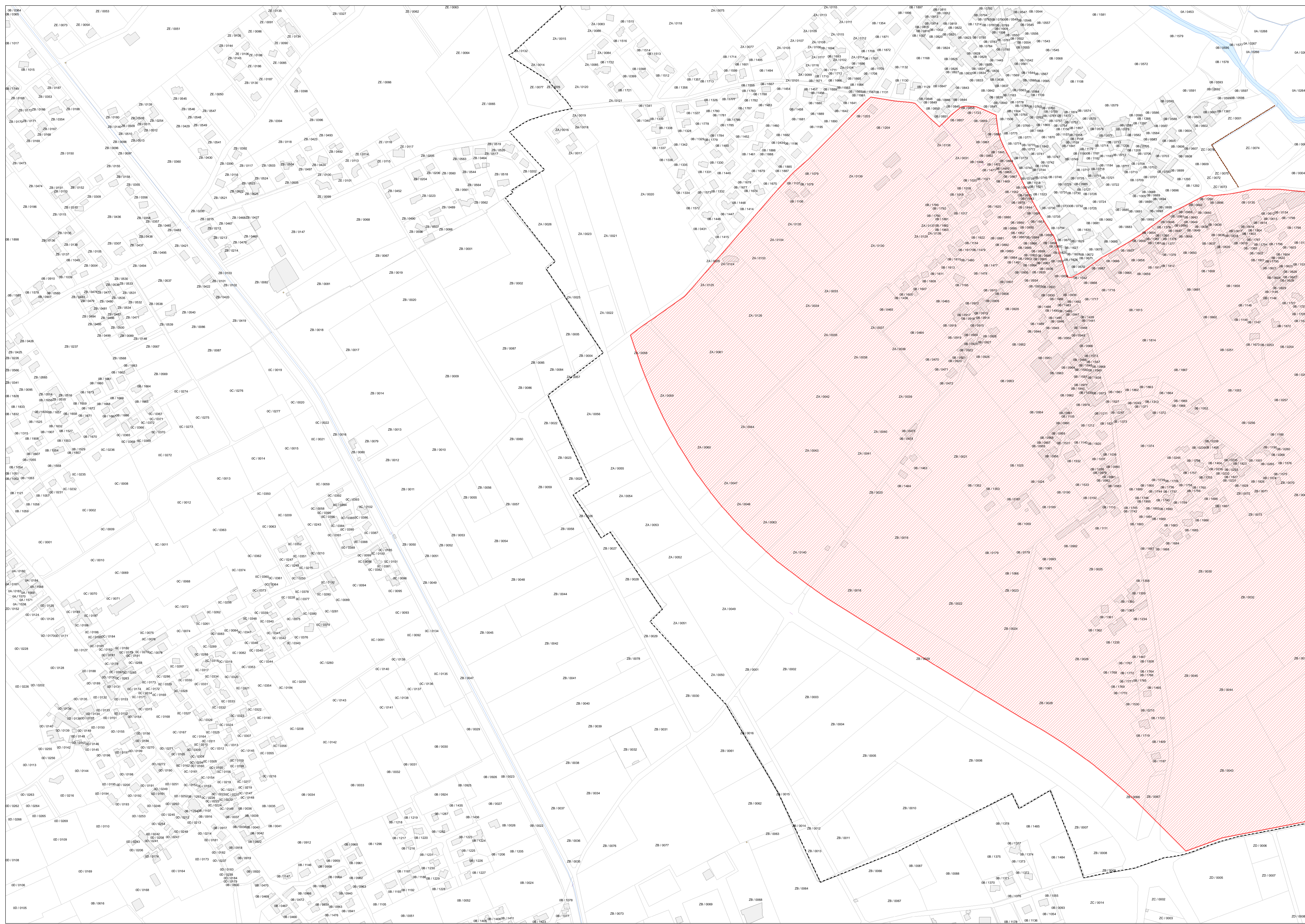
0 50 100 200 Mètres

Index	Date	Modifications	Dessiné	Contrôle
1	28/03/2017	Emission du plan	JCT	BRN

Légende

- Emprises linéaires d'accès pour l'entretien des égouttements
- Emprises nécessaires pour des aménagements pluviaux
- Zonage bassin versant sensible





Département des Pyrénées Atlantiques

**SCHEMA DIRECTEUR
DES EAUX PLUVIALES
DE LA PLAIN DE NAX**

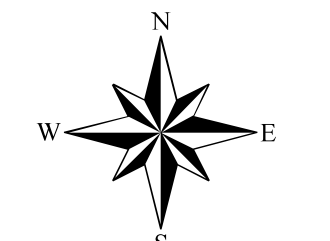
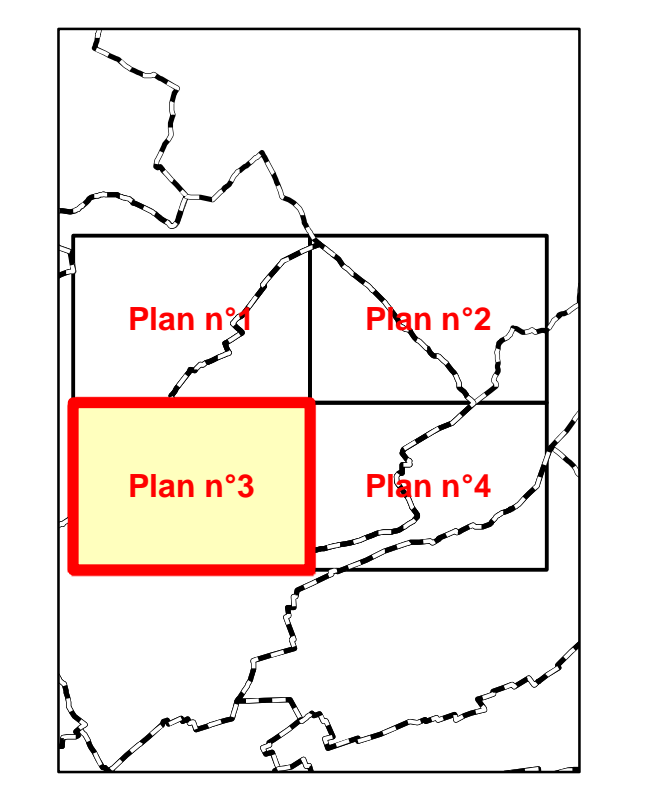
Commune d'Angais

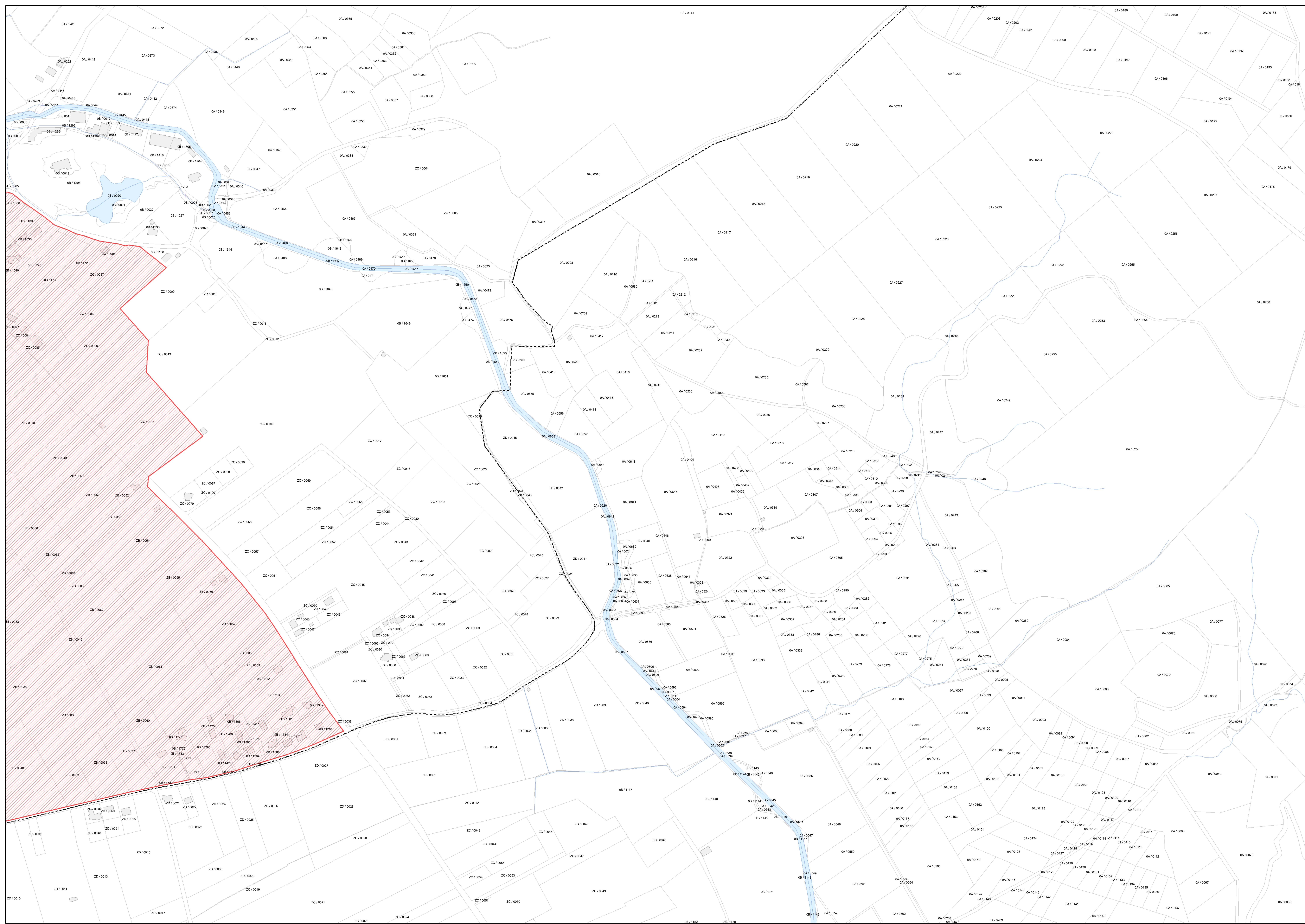
Plan n°3
Date : 28/03/2017
Echelle : 1:2000
Dossier : 140703



Indice	Date	Modifications	Dessiné	Contrôlé
1	28/03/2017	Emission du plan	JCT	BNB

- Légende**
- Emprises lignes d'accès pour fermes des scolaires
 - Emprises nécessaires pour des aménagements pluviaux
 - Zoning bassin versant sensible





Département des Pyrénées Atlantiques

**SCHEMA DIRECTEUR
DES EAUX PLUVIALES
DE LA PLAINE DE NAY**

Commune d'Angais

Plan n°4
Date : 28/03/2017
Echelle : 1:2000
Dossier : 140703



Index	Date	Modifications	Dessiné	Contrôle
1	28/03/2017	Emission du plan	JCT	BBN

- Légende**
- Emprises lignes d'accès pour fermiers des parcelles
 - Emprises nécessaires pour des aménagements pluviaux
 - Zonage bassin versant sensible

