

REPUBLIQUE FRANÇAISE

Commune : 60013 - Zone Aéropolis (M57) (1)

AGREGÉ AU BUDGET PRINCIPAL DE 60000 - CC du Pays de Nay (2)

Numéro SIRET : 24640175600142

POSTE COMPTABLE : SGC DE NAY MORLAAS

M. 57

Budget primitif

Voté par nature

BUDGET : 60013 - Zone Aéropolis (3)

ANNEE 2024

(1) Indiquer soit le nom de la collectivité, soit le libellé de l'établissement, soit le nom du syndicat mixte relevant de l'article L. 5721-2 du CGCT.

(2) A compléter s'il s'agit d'un budget annexe.

(3) Indiquer le budget concerné : budget principal ou libellé du budget annexe.

Sommaire

I - Informations générales

A - Informations statistiques, fiscales et financières	4
B - Modalités de vote du budget	5
C1 - Exécution du budget de l'exercice précédent - Résultats	6
C2 - Exécution du budget de l'exercice précédent - RAR Dépenses	7
C3 - Exécution du budget de l'exercice précédent - RAR Recettes	8

II - Présentation générale du budget

A - Vue d'ensemble - Vote et reports	9
B1 - Présentation des AP votées	10
B2 - Présentation des AE votées	11
C1 - Equilibre financier du budget - Investissement	12
C2 - Equilibre financier du budget - Fonctionnement	15
D1 - Balance générale - Dépenses	17
D2 - Balance générale - Recettes	19

III - Vote du budget

A - Section d'investissement - Vue d'ensemble	21
A1 - Section d'investissement - Dépenses - Détail par article	25
A2.1 - Section d'investissement - Dépenses - Vue d'ensemble des opérations d'équipement	27
A2.2 - Section d'investissement - Dépenses - Détail des opérations d'équipement gérées en AP	28
A2.3 - Section d'investissement - Dépenses - Détail des opérations d'équipement gérées hors AP	29
A3 - Section d'investissement - Recettes - Détail par article	30
B - Section de fonctionnement - Vue d'ensemble	32
B1 - Section de fonctionnement - Dépenses - Détail par article	35
B2 - Section de fonctionnement - Recettes - Détail par article	38

IV - Annexes

A - Présentation croisée

A1 - Section d'investissement - Vue d'ensemble	Sans Objet
A1.01 - Opérations non ventilables	Sans Objet
A1.900 - Fonction 0 - Services généraux	Sans Objet
A1.900-5 - Fonction 0-5 - Gestion des fonds européens	Sans Objet
A1.901 - Fonction 1 - Sécurité	Sans Objet
A1.902 - Fonction 2 - Enseignement, formation professionnelle et apprentissage	Sans Objet
A1.903 - Fonction 3 - Culture, vie sociale, jeunesse, sports et loisirs	Sans Objet
A1.904 - Fonction 4 - Santé et action sociale (hors RSA)	Sans Objet
A1.904-4 - Fonction 4-4 - RSA	Sans Objet
A1.905 - Fonction 5 - Aménagement des territoires et habitat	Sans Objet
A1.906 - Fonction 6 - Action économique	Sans Objet
A1.907 - Fonction 7 - Environnement	Sans Objet
A1.908 - Fonction 8 - Transports	Sans Objet
A2 - Section de fonctionnement - Vue d'ensemble	Sans Objet
A2.01 - Opérations non ventilables	Sans Objet
A2.930 - Fonction 0 - Services généraux	Sans Objet
A2.930-5 - Fonction 0-5 - Gestion des fonds européens	Sans Objet
A2.931 - Fonction 1 - Sécurité	Sans Objet
A2.932 - Fonction 2 - Enseignement, formation professionnelle et apprentissage	Sans Objet
A2.933 - Fonction 3 - Culture, vie sociale, jeunesse, sports et loisirs	Sans Objet
A2.934 - Fonction 4 - Santé et action sociale (hors APA et RSA/Régularisation de RMI)	Sans Objet
A2.934-3 - Fonction 4-3 - APA	Sans Objet
A2.934-4 - Fonction 4-4 - RSA/Régularisation de RMI	Sans Objet
A2.935 - Fonction 5 - Aménagement des territoires et habitat	Sans Objet
A2.936 - Fonction 6 - Action économique	Sans Objet
A2.937 - Fonction 7 - Environnement	Sans Objet
A2.938 - Fonction 8 - Transports	Sans Objet

B - Annexes patrimoniales

B1.1 - Etat de la dette - Détail des crédits de trésorerie	Sans Objet
B1.2 - Etat de la dette - Répartition par nature de dette	40
B1.3 - Etat de la dette - Répartition par structure de taux	44
B1.4 - Etat de la dette - Typologie de la répartition de l'encours	45
B1.5 - Etat de la dette - Détail des opérations de couverture	Sans Objet

B1.6 - Etat de la dette - Dette pour financer l'emprunt d'un autre organisme	
B1.7 - Etat de la dette - Autres dettes	
B2 - Méthodes utilisées pour les amortissements	
B3.1 - Etat des provisions constituées	Sans Objet
B3.2 - Etalement des provisions	Sans Objet
B4 - Etat des charges transférées	Sans Objet
B5 - Détail des chapitres d'opérations pour comptes de tiers	Sans Objet
B6 - Prêts	Sans Objet
B7.1 - Etat synthétique des engagements donnés	Sans Objet
B7.2 - Etat synthétique des engagements reçus	Sans Objet
B7.3 - Etat des emprunts garantis	49
B7.4 - Calcul du ratio d'endettement relatif aux emprunts garantis	50
B7.5 - Etat des contrats de crédit-bail	Sans Objet
B7.6 - Etat des marchés de partenariat	Sans Objet
B7.7 - Etat des recettes grevées d'affectation spéciale	Sans Objet
B7.8 - Autres engagements donnés	Sans Objet
B7.9 - Autres engagements reçus	Sans Objet
B8 - Subventions versées	Sans Objet
B9 - Etat du personnel	Sans Objet
B10 - Liste des organismes dans lesquels la collectivité a pris un engagement financier	Sans Objet
B11.1 - Liste des organismes de regroupement	Sans Objet
B11.2 - Liste des établissements publics créés	Sans Objet
B11.3 - Liste des services individualisés dans un budget annexe	Sans Objet
C - Annexes budgétaires	
C1.1 - Equilibre budgétaire	51
C1.2 - Equilibre budgétaire - Dépenses	52
C1.3 - Equilibre budgétaire - Recettes	53
D - Autres éléments d'information	
D1 - Liste des services assujettis à la TVA et non érigés en budget annexe	Sans Objet
D2.1 - Services ferroviaires régionaux des voyageurs - Volet 1 : Budget	Sans Objet
D2.2 - Services ferroviaires régionaux des voyageurs - Volet 2 : Compte d'exploitation	Sans Objet
D3 - Décisions en matière de taux	54
D4.1 - Etats de la répartition de la TEOM - Investissement	Sans Objet
D4.2 - Etats de la répartition de la TEOM - Fonctionnement	Sans Objet
D5.1 - Etats des dépenses et recettes des services d'eau et d'assainissement - Fonctionnement (2)	Sans Objet
D5.2 - Etats des dépenses et recettes des services d'eau et d'assainissement - Investissement (2)	Sans Objet
V - Arrêté et signatures	
A - Arrêté et signatures	55

Préciser, pour chaque annexe, si l'état est joint ou sans objet.

Dans l'ensemble des tableaux, les cases grisées ne doivent pas être remplies.

Conformément à l'instruction budgétaire et comptable, il convient de mentionner que :

dans la présentation croisée, la rubrique fonctionnelle 01 – Opérations non ventilables comprend les impôts et taxes non affectés, les dotations et participations, la dette et les opérations financières, les opérations patrimoniales en investissement, les frais de fonctionnement des groupes d'élus en fonctionnement ;
les opérations d'ordre doivent figurer en italique.

(1) A utiliser également par les collectivités de moins de 3500 habitants qui mobiliseraient des AP-AE régies par l'article L.5217-10-7 du CGCT après avoir adopté un règlement budgétaire et financier conformément à l'article L. 5217-10-9. Si la collectivité opte pour ce régime, la collectivité ne renseigne pas les annexes C2.1 et C2.2 de la partie IV « Annexes ». Les projets de dotations d'AP-AE inscrits sur les annexes B1 et B2 de la partie II apparaissent alors dans les états de la partie III « Vote du budget », sinon les montants dans les champs AP-AE sont par convention de 0.

(2) Cet état ne peut être produit que par les communes dont la population est inférieure à 500 habitants et qui gèrent les services de distribution de l'eau potable et d'assainissement sous forme de régie simple sans budget annexe (art. L. 2221-11 du CGCT)



I – INFORMATIONS GENERALES

INFORMATIONS STATISTIQUES, FISCALES ET FINANCIERES

Informations statistiques

	Valeurs
Population totale	30510

Informations fiscales (N-2)

	Collectivité
Indicateur de ressources fiscales ou potentiel fiscal par habitant (1)	10127632

Informations financières – ratios

		Valeurs
1	Dépenses réelles de fonctionnement / population	879.49
2	Recettes réelles de fonctionnement / population	637.85
3	Dépenses d'équipement brut / population	378.9
4	Encours de dette / population (2) (3)	110.36
5	DGF / population	31.89
6	Dépenses de personnel / dépenses réelles de fonctionnement (4)	12.67 %
7	Dépenses réelles de fonctionnement et remboursement annuel de la dette en capital / recettes réelles de fonctionnement (4)	140.5521 %
8	Dépenses d'équipement brut / recettes réelles de fonctionnement	59.4 %
9	Encours de la dette / recettes réelles de fonctionnement (2) (3) (4)	17.3025 %
10	Epargne brute / recettes réelles de fonctionnement (2) (4)	22.42 %

(1) A renseigner selon les dispositions législatives et réglementaires applicables à la collectivité. Informations comprises dans la fiche de répartition de la DGF de l'exercice N-1, établie sur la base des informations N-2 (transmise par les services préfectoraux).

(2) Les ratios s'appuyant sur l'encours de la dette se calculent à partir du montant de la dette au 1^{er} janvier N.

(3) L'encours de dette doit comprendre les avances remboursables consenties au titre de l'article 25 de la loi n° 2020-935 du 30 juillet 2020 de finances rectificative pour 2020, portant attribution des avances remboursables sur les recettes fiscales prévues aux articles 1594 A et 1595 du code général des impôts

(4) Pour les syndicats mixtes, seules ces données sont à renseigner.

I – INFORMATIONS GENERALES

MODALITES DE VOTE DU BUDGET

I – L'assemblée délibérante décide de voter le présent budget :

- au niveau du chapitre (1) pour la section d'investissement ;
- au niveau du chapitre (1) pour la section de fonctionnement ;
- avec (2) vote formel sur les chapitres « opérations d'équipement » ;
- sans (2) vote formel sur chacun des chapitres.

La liste des articles spécialisés sur lesquels l'ordonnateur ne peut procéder à des virements d'article à article est la suivante :

II – En l'absence de mention au paragraphe I ci-dessus, le budget est réputé voté par chapitre, sans vote formel sur chacun des chapitres, en fonctionnement et en investissement sans vote formel pour les chapitres « opération d'équipement ».

III – Conformément à l'article L. 5217-10-6 du CGCT, l'assemblée délibérante autorise le président à opérer des virements de crédits de paiement de chapitre à chapitre, à l'exclusion des crédits relatifs aux dépenses de personnel, dans les limites suivantes (3) :

- Fonctionnement : 7.5 %
- Investissement : 7.5%

IV – En l'absence de mention au paragraphe III ci-dessus, le président est réputé ne pas avoir reçu l'autorisation de l'assemblée délibérante de pratiquer des virements de crédits de paiement de chapitre à chapitre.

V – Les provisions sont budgétaires (4).

VI – La comparaison s'effectue par rapport au budget primitif (5) de l'exercice précédent.

VII – Le présent budget a été voté avec reprise des résultats de l'exercice N-1 après le vote du compte administratif (6).

(1) A compléter par « du chapitre » ou « de l'article ».

(2) Indiquer « avec » ou « sans ».

(3) Au maximum dans la limite de 7,5% des dépenses réelles de chaque section.

(4) A compléter par un seul des deux choix suivants, selon les dispositions législatives et réglementaires applicables à la collectivité :

- semi budgétaire ;

- budgétaire par délibération N°... du ...

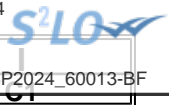
(5) Indiquer « primitif » ou « cumulé ». Budget cumulé = BP + BS + DM.

(6) A compléter par un seul des trois choix suivants :

- sans reprise des résultats de l'exercice N-1 ;

- avec reprise des résultats de l'exercice N-1 après le vote du compte administratif ;

- avec reprise anticipée des résultats de l'exercice N-1.



I – INFORMATIONS GENERALES

EXECUTION DU BUDGET DE L'EXERCICE PRECEDENT – RESULTATS (1)

	RESULTAT DE L'EXERCICE N-1			
	Dépenses	Recettes	Solde d'exécution ou résultat reporté	Résultat ou solde (A) (2)
TOTAL DU BUDGET	14 701 695,92	13 643 334,31	-5 271 072,38	A1 -6 329 433,99
Investissement	7 455 911,27	6 770 825,05	(3) -4 138 521,64	A2 -4 823 607,86
Fonctionnement	7 245 784,65	6 872 509,26	(4) -1 132 550,74	A3 -1 505 826,13

	RESTES A REALISER N-1		
	Dépenses	Recettes	Solde (B)
TOTAL des RAR	I + II 0,00	III + IV 0,00	B1 0,00
Investissement	I 0,00	III 0,00	B2 0,00
Fonctionnement	II 0,00	IV 0,00	B3 0,00

		RESULTAT CUMULE = (A) + (B) (5)
TOTAL	A1 + B1	-6 329 433,99
Investissement	A2 + B2	-4 823 607,86
Fonctionnement	A3 + B3	-1 505 826,13

(1) État à compléter uniquement en cas de reprise des résultats de l'exercice N-1 après le vote du compte administratif ou en cas de reprise anticipée des résultats de l'exercice N-1.

(2) Indiquer le signe – si dépenses > recettes, et + si recettes > dépenses.

(3) Solde d'exécution de N-2 reporté sur la ligne budgétaire 001 du compte administratif N-1. Indiquer le signe – si dépenses > recettes, et + si recettes > dépenses.

(4) Résultat de fonctionnement reporté sur la ligne budgétaire 002 du compte administratif N-1. Indiquer le signe – si déficitaire, et + si excédentaire.

(5) Indiquer le signe – si déficit et + si excédent.

I – INFORMATIONS GENERALES

EXECUTION DU BUDGET DE L'EXERCICE PRECEDENT – RAR DEPENSES

DETAIL DES RESTES A REALISER N-1 EN DEPENSES (1)

Chap. / art. (2)	Libellé	Dépenses engagées non mandatées
SECTION D'INVESTISSEMENT – TOTAL		(I) 0,00
018	RSA	0,00
10	Dotations, fonds divers et réserves	0,00
13	Subventions d'investissement (3)	0,00
16	Emprunts et dettes assimilées	0,00
18	Cpte de liaison : affectation (BA,régie)	0,00
20	Immobilisations incorporelles (sauf le 204) (3)	0,00
204	Subventions d'équipement versées (3) (5)	0,00
21	Immobilisations corporelles (3)	0,00
22	Immobilisations reçues en affectation (3)	0,00
23	Immobilisations en cours (sauf 2324) (3)	0,00
26	Participations et créances rattachées	0,00
27	Autres immobilisations financières (3)	0,00
45	Chapitres d'opérations pour compte de tiers	0,00
SECTION DE FONCTIONNEMENT – TOTAL		(II) 0,00
011	Charges à caractère général (4)	0,00
012	Charges de personnel et frais assimilés (4)	0,00
014	Atténuations de produits	0,00
016	APA	0,00
017	RSA / Régularisations de RMI	0,00
65	Autres charges de gestion courante (4)	0,00
6586	Frais fonctionnement des groupes d'élus	0,00
66	Charges financières	0,00
67	Charges spécifiques (4)	0,00

(1) Il s'agit des restes à réaliser établis conformément à la comptabilité d'engagement annuelle. A servir uniquement en cas de reprise des résultats de l'exercice précédent, soit après le vote du compte administratif, soit en cas de reprise anticipée des résultats.

Les restes à réaliser de la section de fonctionnement correspondent : en dépenses, aux dépenses engagées non mandatées et non rattachées telles qu'elles ressortissent de la comptabilité des engagements ; et en recettes, aux recettes certaines n'ayant pas donné lieu à l'émission d'un titre et non rattachées.

Les restes à réaliser de la section d'investissement correspondent : en dépenses, aux dépenses engagées non mandatées au 31/12 de l'exercice précédent telles qu'elles ressortissent de la comptabilité des engagements ; et en recettes, aux recettes certaines n'ayant pas donné lieu à l'émission d'un titre au 31/12 de l'exercice précédent.

(2) Suivant le niveau de vote retenu par l'assemblée délibérante.

(3) Hors dépenses imputées au chapitre 018.

(4) Hors dépenses imputées aux chapitres 016 et 017.

(5) Le chapitre 204 « Subventions d'équipement versées » est un chapitre globalisé regroupant les comptes 204 et 2324.

I – INFORMATIONS GENERALES

EXECUTION DU BUDGET DE L'EXERCICE PRECEDENT – RAR RECETTES

DETAIL DES RESTES A REALISER N-1 EN RECETTES (1)

Chap. / art. (2)	Libellé	Titres restant à émettre
SECTION D'INVESTISSEMENT – TOTAL		(III) 0,00
018	RSA	0,00
024	Produits des cessions d'immobilisations	0,00
10	Dotations, fonds divers et réserves	0,00
13	Subventions d'investissement (reçues) (3)	0,00
16	Emprunts et dettes assimilées	0,00
18	Cpte de liaison : affectation (BA,régie)	0,00
20	Immobilisations incorporelles (sauf 204) (3)	0,00
204	Subventions d'équipement versées (3) (5)	0,00
21	Immobilisations corporelles (3)	0,00
22	Immobilisations reçues en affectation (3)	0,00
23	Immobilisations en cours (sauf 2324) (3)	0,00
26	Participations et créances rattachées	0,00
27	Autres immobilisations financières (3)	0,00
45	Chapitres d'opérations pour compte de tiers	0,00
SECTION DE FONCTIONNEMENT – TOTAL		(IV) 0,00
70	Prod. services, domaine, ventes diverses	0,00
73	Impôts et taxes	0,00
731	Fiscalité locale	0,00
74	Dotations et participations (4)	0,00
75	Autres produits de gestion courante (4)	0,00
013	Atténuations de charges (4)	0,00
016	APA	0,00
017	RSA / Régularisations de RMI	0,00
76	Produits financiers	0,00
77	Produits spécifiques (4)	0,00

(1) Il s'agit des restes à réaliser établis conformément à la comptabilité d'engagement annuelle. A servir uniquement en cas de reprise des résultats de l'exercice précédent, soit après le vote du compte administratif, soit en cas de reprise anticipée des résultats.

Les restes à réaliser de la section de fonctionnement correspondent : en dépenses, aux dépenses engagées non mandatées et non rattachées telles qu'elles ressortissent de la comptabilité des engagements ; et en recettes, aux recettes certaines n'ayant pas donné lieu à l'émission d'un titre et non rattachées.

Les restes à réaliser de la section d'investissement correspondent : en dépenses, aux dépenses engagées non mandatées au 31/12 de l'exercice précédent telles qu'elles ressortissent de la comptabilité des engagements ; et en recettes, aux recettes certaines n'ayant pas donné lieu à l'émission d'un titre au 31/12 de l'exercice précédent.

(2) Suivant le niveau de vote retenu par l'assemblée délibérante.

(3) Hors recettes imputées au chapitre 018.

(4) Hors recettes imputées aux chapitres 016 et 017.

(5) Le chapitre 204 « Subventions d'équipement versées » est un chapitre globalisé regroupant les comptes 204 et 2324.



II – PRESENTATION GENERALE DU BUDGET

VUE D'ENSEMBLE DU BUDGET – VOTE ET REPORTS

		DEPENSES	RECETTES
VOTE	Crédits d'investissement votés au titre du présent budget (y compris le compte 1068)	7 042 925,18	11 866 533,04
+		+	+
REPORTS	Restes à réaliser de l'exercice précédent (RAR N-1) (1)	0,00	0,00
	001 Solde d'exécution de la section d'investissement reporté (1)	(si solde négatif) 4 823 607,86	(si solde positif) 0,00
=		=	=
Total de la section d'investissement (2)		11 866 533,04	11 866 533,04
		+	+
VOTE	Crédits de fonctionnement votés au titre du présent budget	12 278 713,21	13 784 539,34
+		+	+
REPORTS	Restes à réaliser de l'exercice précédent (RAR N-1) (1)	0,00	0,00
	002 Résultat de fonctionnement reporté (1)	(si déficit) 1 505 826,13	(si excédent) 0,00
=		=	=
Total de la section de fonctionnement (3)		13 784 539,34	13 784 539,34
		+	+
TOTAL DU BUDGET (4)		25 651 072,38	25 651 072,38

(1) A servir uniquement en cas de reprise des résultats de l'exercice précédent, soit après le vote du compte administratif, soit en cas de reprise anticipée des résultats.

Les restes à réaliser de la section de fonctionnement correspondent : en dépenses, aux dépenses engagées non mandatées et non rattachées telles qu'elles ressortissent de la comptabilité des engagements ; et en recettes, aux recettes certaines n'ayant pas donné lieu à l'émission d'un titre et non rattachées.

Les restes à réaliser de la section d'investissement correspondent : en dépenses, aux dépenses engagées non mandatées au 31/12 de l'exercice précédent telles qu'elles ressortissent de la comptabilité des engagements ; et en recettes, aux recettes certaines n'ayant pas donné lieu à l'émission d'un titre au 31/12 de l'exercice précédent.

(2) Total de la section d'investissement = RAR + solde d'exécution reporté + crédits d'investissement votés.

(3) Total de la section de fonctionnement = RAR + résultat reporté + crédits de fonctionnement votés.

(4) Total du budget = total de la section de fonctionnement + total de la section d'investissement.



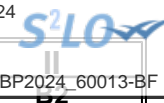
II – PRESENTATION GENERALE DU BUDGET

PRESENTATION DES AP VOTEES

AUTORISATION DE PROGRAMME (1)		Chapitre(s)	Montant
Numéro	Libellé		
TOTAL			0,00
« AP de dépenses imprévues » (2)		020	0,00
TOTAL GENERAL			0,00

(1) Il s'agit des AP nouvelles qui sont votées lors de la séance d'adoption du budget. Cela concerne des AP relatives à de nouvelles programmations pluriannuelles mais également des AP modifiant un stock d'AP existant.

(2) L'assemblée peut voter des AP de « dépenses imprévues ». Leur montant est limité à 2 % des dépenses réelles de la section correspondante. En fin d'exercice, ces AP sont automatiquement annulées si elles n'ont pas été engagées.



II – PRESENTATION GENERALE DU BUDGET

PRESENTATION DES AE VOTEES

AUTORISATION D'ENGAGEMENT (1)		Chapitre(s)	Montant
Numéro	Libellé		
TOTAL			0,00
« AE de dépenses imprévues » (2)		022	0,00
TOTAL GENERAL			0,00

(1) Il s'agit des AE nouvelles qui sont votées lors de la séance d'adoption du budget. Cela concerne des AE relatives à de nouveaux engagements pluriannuels mais également des AE modifiant un stock d'AE existant.

(2) L'assemblée peut voter des AE de « dépenses imprévues ». Leur montant est limité à 2 % des dépenses réelles de la section correspondante. En fin d'exercice, ces AE sont automatiquement annulées si elles n'ont pas été engagées.

II – PRESENTATION GENERALE DU BUDGET

EQUILIBRE FINANCIER DU BUDGET – SECTION D'INVESTISSEMENT

DEPENSES D'INVESTISSEMENT

Chap.	Libellé	Pour mémoire, budget précédent (1)	Restes à réaliser N-1	Propositions nouvelles (2)	Vote de l'assemblée	TOTAL (= RAR + vote)
018	RSA	0,00	0,00	0,00	0,00	0,00
20	Immobilisations incorporelles (sauf le 204) (y compris opérations) (3)	0,00	0,00	0,00	0,00	0,00
204	Subventions d'équipement versées (y compris opérations) (3) (8)	0,00	0,00	0,00	0,00	0,00
21	Immobilisations corporelles (y compris opérations) (3)	8 000,00	0,00	22 000,00	22 000,00	22 000,00
22	Immobilisations reçues en affectation (y compris opérations) (3) (4)	0,00	0,00	0,00	0,00	0,00
23	Immobilisations en cours (sauf 2324) (y compris opérations) (3)	0,00	0,00	50 000,00	50 000,00	50 000,00
Total des dépenses d'équipement		8 000,00	0,00	72 000,00	72 000,00	72 000,00
10	Dotations, fonds divers et réserves	0,00	0,00	0,00	0,00	0,00
13	Subventions d'investissement (3)	0,00	0,00	0,00	0,00	0,00
16	Emprunts et dettes assimilées	747 896,75	0,00	229 243,18	229 243,18	229 243,18
18	Cpte de liaison : affectation (BA,régie) (5)	0,00	0,00	0,00	0,00	0,00
26	Participations et créances rattachées	0,00	0,00	0,00	0,00	0,00
27	Autres immobilisations financières (3)	0,00	0,00	0,00	0,00	0,00
Total des dépenses financières		747 896,75	0,00	229 243,18	229 243,18	229 243,18
45...	Chapitres d'opérations pour compte de tiers (6)	0,00	0,00	0,00	0,00	0,00
Total des dépenses réelles d'investissement		755 896,75	0,00	301 243,18	301 243,18	301 243,18

040	Opérations ordre transf. entre sections (7)	6 569 710,00		6 741 682,00	6 741 682,00	6 741 682,00
041	Opérations patrimoniales (7)	0,00		0,00	0,00	0,00
Total des dépenses d'ordre d'investissement		6 569 710,00		6 741 682,00	6 741 682,00	6 741 682,00

TOTAL	7 325 606,75	0,00	7 042 925,18	7 042 925,18	7 042 925,18
--------------	---------------------	-------------	---------------------	---------------------	---------------------

+

D 001 SOLDE D'EXECUTION NEGATIF REPORTE OU ANTICIPE	4 823 607,86
--	---------------------

=

TOTAL DES DEPENSES D'INVESTISSEMENT CUMULEES	11 866 533,04
---	----------------------

(1) Voir état I-B pour la comparaison par rapport au budget précédent.

(2) Proposition formulée par le président pour l'exercice N.

(3) Hors dépenses imputées au chapitre 018.

(4) En dépenses, le chapitre 22 retrace les travaux d'investissement réalisés sur les biens reçus en affectation. En recette, il retrace, le cas échéant, l'annulation de tels travaux effectués sur un exercice antérieur.

(5) A servir uniquement lorsque la collectivité effectue une dotation initiale en espèces au profit d'un service public non personnalisé qu'elle crée.

(6) Seul le total des opérations pour compte de tiers figure sur cet état (voir le détail en IV-B5).

(7) DF 023 = RI 021 ; DI 040 = RF 042 ; RI 040 = DF 042 ; DI 041 = RI 041.

(8) Le chapitre 204 « Subventions d'équipement versées » est un chapitre globalisé regroupant les comptes 204 et 2324.

II – PRESENTATION GENERALE DU BUDGET
EQUILIBRE FINANCIER DU BUDGET – SECTION D'INVESTISSEMENT

II

C1

RECETTES D'INVESTISSEMENT

Chap.	Libellé	Pour mémoire, budget précédent (1)	Restes à réaliser N-1	Propositions nouvelles (2)	Vote de l'assemblée	TOTAL (= RAR + vote)
018	RSA	0,00	0,00	0,00	0,00	0,00
13	Subventions d'investissement (reçues) (sauf le 138) (3)	0,00	0,00	0,00	0,00	0,00
16	Emprunts et dettes assimilées (4)	0,00	0,00	0,00	0,00	0,00
20	Immobilisations incorporelles (sauf le 204) (3)	0,00	0,00	0,00	0,00	0,00
204	Subventions d'équipement versées (3) (13)	0,00	0,00	0,00	0,00	0,00
21	Immobilisations corporelles (3)	0,00	0,00	0,00	0,00	0,00
22	Immobilisations reçues en affectation (3) (5)	0,00	0,00	0,00	0,00	0,00
23	Immobilisations en cours (sauf 2324) (3)	0,00	0,00	0,00	0,00	0,00
Total des recettes d'équipement		0,00	0,00	0,00	0,00	0,00
10	Dotations, fonds divers et réserves (sauf 1068)	0,00	0,00	0,00	0,00	0,00
1068	Excédents de fonctionnement capitalisés (6)	0,00	0,00	0,00	0,00	0,00
138	Autres subventions invest. non transf. (3) (7)	0,00	0,00	0,00	0,00	0,00
16	Emprunts et dettes assimilées	0,00	0,00	0,00	0,00	0,00
18	Cpte de liaison : affectation (BA,régie) (8)	0,00	0,00	0,00	0,00	0,00
26	Participations et créances rattachées	0,00	0,00	0,00	0,00	0,00
27	Autres immobilisations financières (3)	0,00	0,00	0,00	0,00	0,00
024	Produits des cessions d'immobilisations	0,00	0,00	0,00	0,00	0,00
Total des recettes financières		0,00	0,00	0,00	0,00	0,00
45...	Chapitres d'opérations pour le compte de tiers (9)	0,00	0,00	0,00	0,00	0,00
Total des recettes réelles d'investissement		0,00	0,00	0,00	0,00	0,00

021	Virement de la section de fonctionnement (10)	5 041 978,39		5 122 261,93	5 122 261,93	5 122 261,93
040	Opérations ordre transf. entre sections (10) (11)	6 422 150,00		6 744 271,11	6 744 271,11	6 744 271,11
041	Opérations patrimoniales (10)	0,00		0,00	0,00	0,00
Total des recettes d'ordre d'investissement		11 464 128,39		11 866 533,04	11 866 533,04	11 866 533,04

TOTAL		11 464 128,39	0,00	11 866 533,04	11 866 533,04	11 866 533,04
--------------	--	----------------------	-------------	----------------------	----------------------	----------------------

+

R 001 SOLDE D'EXECUTION POSITIF REPORTE OU ANTICIPE					0,00
--	--	--	--	--	-------------

=

TOTAL DES RECETTES D'INVESTISSEMENT CUMULEES					11 866 533,04
---	--	--	--	--	----------------------

Pour information :

Il s'agit, pour un budget voté en équilibre, des ressources propres correspondant à l'excédent des recettes réelles de fonctionnement sur les dépenses réelles de fonctionnement. Il sert à financer le remboursement du capital de la dette et les nouveaux investissements de la collectivité.

**AUTOFINANCEMENT PREVISIONNEL DÉGAGÉ PAR
LA SECTION DE FONCTIONNEMENT (12)**

5 124 851,04

(1) Voir état I-B pour la comparaison par rapport au budget précédent.

(2) Proposition formulée par le président pour l'exercice N.

(3) Hors recettes imputées au chapitre 018.

(4) Sauf 165, 166 et 16449.

(5) En dépenses, le chapitre 22 retrace les travaux d'investissement réalisés sur les biens reçus en affectation. En recette, il retrace, le cas échéant, l'annulation de tels travaux effectués sur un exercice antérieur.

(6) Le compte 1068 n'est pas un chapitre mais un article du chapitre 10.

(7) Le compte 138 n'est pas un chapitre mais une subdivision du chapitre 13.

(8) A servir uniquement lorsque la collectivité effectue une dotation initiale en espèces au profit d'un service public non personnalisé qu'elle crée.

(9) Seul le total des opérations pour compte de tiers figure sur cet état (voir le détail en IV-B5).

(10) DF 023 = RI 021 ; DI 040 = RF 042 ; RI 040 = DF 042 ; DI 041 = RI 041.

(11) Les comptes 15, 29, 39, 49 et 59 peuvent figurer dans le détail du chapitre si la collectivité a opté pour le régime des provisions budgétaires, conformément aux dispositions législatives et



réglementaires applicables.

(12) Solde de l'opération DF 023 + DF 042 – RF 042 ou solde de l'opération RI 021 + RI 040 – DI 040.

(13) Le chapitre 204 « Subventions d'équipement versées » est un chapitre globalisé regroupant les comptes 204 et 2324.

II – PRESENTATION GENERALE DU BUDGET EQUILIBRE FINANCIER – SECTION DE FONCTIONNEMENT

DEPENSES DE FONCTIONNEMENT

Chap.	Libellé	Pour mémoire, budget précédent (1)	Restes à réaliser N-1	Propositions nouvelles (2)	Vote de l'assemblée	TOTAL (= RAR + vote)
011	Charges à caractère général (3)	168 300,00	0,00	324 100,00	324 100,00	324 100,00
012	Charges de personnel et frais assimilés (3)	0,00	0,00	0,00	0,00	0,00
014	Atténuations de produits	0,00	0,00	0,00	0,00	0,00
016	APA	0,00	0,00	0,00	0,00	0,00
017	RSA / Régularisations de RMI	0,00	0,00	0,00	0,00	0,00
65	Autres charges de gestion courante (sauf 6586) (3)	10 000,00	0,00	33 000,00	33 000,00	33 000,00
6586	Frais fonctionnement des groupes d'élus	0,00	0,00	0,00	0,00	0,00
Total des dépenses de gestion courante		178 300,00	0,00	357 100,00	357 100,00	357 100,00
66	Charges financières	27 984,55	0,00	35 080,17	35 080,17	35 080,17
67	Charges spécifiques (3)	0,00	0,00	0,00	0,00	0,00
68	Dotations aux provisions, dépréciations (semi-budgétaires) (3)	0,00		0,00	0,00	0,00
Total des dépenses réelles de fonctionnement		206 284,55	0,00	392 180,17	392 180,17	392 180,17

023	Virement à la section d'investissement (4)	5 041 978,39		5 122 261,93	5 122 261,93	5 122 261,93
042	Opérations ordre transf. entre sections (4) (5)	6 422 150,00		6 744 271,11	6 744 271,11	6 744 271,11
043	Opérations ordre intérieur de la section (4)	1 200,00		20 000,00	20 000,00	20 000,00
Total des dépenses d'ordre de fonctionnement		11 465 328,39		11 886 533,04	11 886 533,04	11 886 533,04

TOTAL	11 671 612,94	0,00	12 278 713,21	12 278 713,21	12 278 713,21
--------------	----------------------	-------------	----------------------	----------------------	----------------------

+

D 002 RESULTAT REPORTE OU ANTICIPE	1 505 826,13
---	---------------------

=

TOTAL DES DEPENSES DE FONCTIONNEMENT CUMULEES	13 784 539,34
--	----------------------

(1) Voir état I-B pour la comparaison par rapport au budget précédent.

(2) Proposition formulée par le président pour l'exercice N.

(3) Hors dépenses imputées aux chapitres 016 et 017.

(4) DF 023 = RI 021 ; DI 040 = RF 042 ; RI 040 = DF 042 ; DF 043 = RF 043.

(5) Les comptes 68 peuvent figurer dans le détail du chapitre si la collectivité a opté pour le régime des provisions budgétaires, conformément aux dispositions législatives et réglementaires applicables.

II – PRESENTATION GENERALE DU BUDGET

EQUILIBRE FINANCIER – SECTION DE FONCTIONNEMENT

II

C2

RECETTES DE FONCTIONNEMENT

Chap.	Libellé	Pour mémoire, budget précédent (1)	Restes à réaliser N-1	Propositions nouvelles (2)	Vote de l'assemblée	TOTAL (= RAR + vote)
013	Atténuations de charges (3)	0,00	0,00	0,00	0,00	0,00
016	APA	0,00	0,00	0,00	0,00	0,00
017	RSA / Régularisations de RMI	0,00	0,00	0,00	0,00	0,00
70	Prod. services, domaine, ventes diverses	565 000,00	0,00	700 000,00	700 000,00	700 000,00
73	Impôts et taxes (sauf le 731)	0,00	0,00	0,00	0,00	0,00
731	Fiscalité locale	0,00	0,00	0,00	0,00	0,00
74	Dotations et participations (3)	5 652 253,68	0,00	6 268 057,34	6 268 057,34	6 268 057,34
75	Autres produits de gestion courante (3)	16 000,00	0,00	54 800,00	54 800,00	54 800,00
Total des recettes de gestion courante		6 233 253,68	0,00	7 022 857,34	7 022 857,34	7 022 857,34
76	Produits financiers	0,00	0,00	0,00	0,00	0,00
77	Produits spécifiques (3)	0,00	0,00	0,00	0,00	0,00
78	Reprises amort., dépréciations, prov. (semi-budgétaires) (3)	0,00	0,00	0,00	0,00	0,00
Total des recettes réelles de fonctionnement		6 233 253,68	0,00	7 022 857,34	7 022 857,34	7 022 857,34

042	Opérations ordre transf. entre sections (4) (5)	6 569 710,00	0,00	6 741 682,00	6 741 682,00	6 741 682,00
043	Opérations ordre intérieur de la section (4)	1 200,00	0,00	20 000,00	20 000,00	20 000,00
Total des recettes d'ordre de fonctionnement		6 570 910,00	0,00	6 761 682,00	6 761 682,00	6 761 682,00

TOTAL	12 804 163,68	0,00	13 784 539,34	13 784 539,34	13 784 539,34
--------------	----------------------	-------------	----------------------	----------------------	----------------------

+

R 002 RESULTAT REPORTE OU ANTICIPE	0,00
---	-------------

=

TOTAL DES RECETTES DE FONCTIONNEMENT CUMULEES	13 784 539,34
--	----------------------

Pour information :

AUTOFINANCEMENT PREVISIONNEL DÉGAGÉ AU PROFIT DE LA SECTION D'INVESTISSEMENT (6)	5 124 851,04
---	---------------------

Il s'agit, pour un budget voté en équilibre, des ressources propres correspondant à l'excédent des recettes réelles de fonctionnement sur les dépenses réelles de fonctionnement. Il sert à financer le remboursement du capital de la dette et les nouveaux investissements de la collectivité.

(1) Voir état I-B pour la comparaison par rapport au budget précédent.

(2) Proposition formulée par le président pour l'exercice N.

(3) Hors recettes imputées aux chapitres 016 et 017.

(4) DF 023 = RI 021 ; DI 040 = RF 042 ; RI 040 = DF 042 ; DF 043 = RF 043.

(5) Les comptes 78 peuvent figurer dans le détail du chapitre si la collectivité a opté pour le régime des provisions budgétaires, conformément aux dispositions législatives et réglementaires applicables.

(6) Solde de l'opération DF 023 + DF 042 – RF 042 ou solde de l'opération RI 021 + RI 040 – DI 040.



II – PRESENTATION GENERALE DU BUDGET

BALANCE GENERALE – DEPENSES

DEPENSES D'INVESTISSEMENT (y compris RAR)

INVESTISSEMENT		Opérations réelles (1)	Opérations d'ordre (2)	TOTAL
10	Dotations, fonds divers et réserves	0,00	0,00	0,00
13	Subventions d'investissement (3)	0,00	39 232,00	39 232,00
15	Provisions pour risques et charges (4)		0,00	0,00
16	Emprunts et dettes assimilées (sauf 1688 non budgétaire)	229 243,18	0,00	229 243,18
18	Cpte de liaison : affectation (BA,régie)	(7) 0,00		0,00
	Total des opérations d'équipement	0,00		0,00
20	Immobilisations incorporelles (sauf 204) (3) (5)	0,00	0,00	0,00
204	Subventions d'équipement versées (3) (5) (10)	0,00	0,00	0,00
21	Immobilisations corporelles (3) (5)	22 000,00	0,00	22 000,00
22	Immobilisations reçues en affectation (3) (5)	(8) 0,00	0,00	0,00
23	Immobilisations en cours (3) (sauf 2324) (5)	50 000,00	0,00	50 000,00
018	RSA	0,00	0,00	0,00
26	Participations et créances rattachées	0,00	0,00	0,00
27	Autres immobilisations financières (3)	0,00	0,00	0,00
28	Amortissement des immobilisations (reprises)		0,00	0,00
29	Dépréciations des immobilisations (4)		0,00	0,00
39	Dépréciation des stocks et en-cours (4)		0,00	0,00
3...	Stocks et en-cours		6 702 450,00	6 702 450,00
198	Neutralisation des amortissements		0,00	0,00
45	Chapitres d'opérations pour compte de tiers (6)	0,00	0,00	0,00
481	Charges à rép. sur plusieurs exercices		0,00	0,00
49	Dépréciation des comptes de tiers (4)		0,00	0,00
59	Dépréciation des comptes financiers (4)		0,00	0,00
Dépenses d'investissement – Total		301 243,18	6 741 682,00	7 042 925,18

+

D 001 SOLDE D'EXECUTION NEGATIF REPORTE OU ANTICIPE	4 823 607,86
--	---------------------

=

TOTAL DES DEPENSES D'INVESTISSEMENT CUMULEES	11 866 533,04
---	----------------------

DEPENSES DE FONCTIONNEMENT (y compris RAR)

FONCTIONNEMENT		Opérations réelles (1)	Opérations d'ordre (2)	TOTAL
011	Charges à caractère général (9)	324 100,00		324 100,00
012	Charges de personnel et frais assimilés (9)	0,00		0,00
014	Atténuations de produits	0,00		0,00
016	APA	0,00		0,00
017	RSA / Régularisations de RMI	0,00		0,00
60	Achats et variation des stocks		20 000,00	20 000,00
65	Autres charges de gestion courante (sauf 6586) (9)	33 000,00	0,00	33 000,00
6586	Frais fonctionnement des groupes d'élus	0,00		0,00
66	Charges financières	35 080,17	0,00	35 080,17
67	Charges spécifiques (9)	0,00	0,00	0,00
68	Dot. aux amortissements et provisions (9)	0,00	41 821,11	41 821,11
71	Production stockée (ou déstockage)		6 702 450,00	6 702 450,00
023	Virement à la section d'investissement		5 122 261,93	5 122 261,93
Dépenses de fonctionnement – Total		392 180,17	11 886 533,04	12 278 713,21

+

D 002 RESULTAT REPORTE OU ANTICIPE	1 505 826,13
---	---------------------

=

TOTAL DES DEPENSES DE FONCTIONNEMENT CUMULEES	13 784 539,34
--	----------------------

(1) Y compris les opérations relatives au rattachement et les opérations d'ordre semi-budgétaires.

(2) Voir la liste des opérations d'ordre de l'instruction budgétaire et comptable M. 57.

(3) Hors dépenses imputées au chapitre 018.

(4) Ces chapitres ne sont à renseigner que si la collectivité applique le régime des provisions budgétaires, conformément aux dispositions législatives et réglementaires applicables.

(5) Hors chapitres opérations.



- (6) Seul le total des opérations pour compte de tiers figure sur cet état (voir le détail en IV-B5).
- (7) A utiliser uniquement dans le cas où la collectivité effectuerait une dotation initiale au profit d'un service public doté de la seule autonomie financière.
- (8) A utiliser uniquement dans le cas où la collectivité effectuerait des dépenses sur des biens affectés.
- (9) Hors dépenses imputées aux chapitres 016 et 017.
- (10) Le chapitre 204 « Subventions d'équipement versées » est un chapitre globalisé regroupant les comptes 204 et 2324.

II – PRESENTATION GENERALE DU BUDGET

BALANCE GENERALE – RECETTES

RECETTES D'INVESTISSEMENT (y compris RAR)

INVESTISSEMENT	Opérations réelles (1)	Opérations d'ordre (2)	TOTAL
10 Dotations, fonds divers et réserves (sauf 1068)	0,00	0,00	0,00
13 Subventions d'investissement (reçues) (3)	0,00	0,00	0,00
15 Provisions pour risques et charges (4)		0,00	0,00
16 Emprunts et dettes assimilées (sauf 1688 non budgétaire)	0,00	0,00	0,00
18 Cpte de liaison : affectation (BA,régie) (6)	0,00		0,00
20 Immobilisations incorporelles (sauf le 204) (3)	0,00	0,00	0,00
204 Subventions d'équipement versées (3) (9)	0,00	0,00	0,00
21 Immobilisations corporelles (3)	0,00	0,00	0,00
22 Immobilisations reçues en affectation (3) (7)	0,00	0,00	0,00
23 Immobilisations en cours(sauf 2324) (3)	0,00	0,00	0,00
018 RSA	0,00	0,00	0,00
26 Participations et créances rattachées	0,00	0,00	0,00
27 Autres immobilisations financières (3)	0,00	0,00	0,00
28 Amortissement des immobilisations		41 821,11	41 821,11
29 Dépréciations des immobilisations (4)		0,00	0,00
39 Dépréciation des stocks et en-cours (4)		0,00	0,00
3... Stocks et en-cours		6 702 450,00	6 702 450,00
45 Chapitres d'opérations pour compte de tiers (5)	0,00	0,00	0,00
481 Charges à rép. sur plusieurs exercices		0,00	0,00
49 Dépréciation des comptes de tiers (4)		0,00	0,00
59 Dépréciation des comptes financiers (4)		0,00	0,00
021 Virement de la section de fonctionnement		5 122 261,93	5 122 261,93
024 Produits des cessions d'immobilisations	0,00		0,00
Recettes d'investissement – Total	0,00	11 866 533,04	11 866 533,04

+

R 001 SOLDE D'EXECUTION POSITIF REPORTE OU ANTICIPE

0,00

+

R 1068 AFFECTATION DU RESULTAT

0,00

=

TOTAL DES RECETTES D'INVESTISSEMENT CUMULEES

11 866 533,04

RECETTES DE FONCTIONNEMENT (y compris RAR)

FONCTIONNEMENT	Opérations réelles (1)	Opérations d'ordre (2)	TOTAL
013 Atténuations de charges (8)	0,00		0,00
016 APA	0,00		0,00
017 RSA / Régularisations de RMI	0,00		0,00
60 Achats et variation des stocks		0,00	0,00
70 Prod. services, domaine, ventes diverses	700 000,00		700 000,00
71 Production stockée (ou déstockage)		6 702 450,00	6 702 450,00
72 Production immobilisée		0,00	0,00
73 Impôts et taxes (sauf 731)	0,00		0,00
731 Fiscalité locale	0,00		0,00
74 Dotations et participations (8)	6 268 057,34		6 268 057,34
75 Autres produits de gestion courante (8)	54 800,00	0,00	0,00
76 Produits financiers	0,00	0,00	0,00
77 Produits spécifiques (8)	0,00	39 232,00	39 232,00
78 Reprise sur amortissements et provisions (8)	0,00	0,00	0,00
79 Transferts de charges		20 000,00	20 000,00
Recettes de fonctionnement – Total	7 022 857,34	6 761 682,00	13 784 539,34

+

R 002 RESULTAT REPORTE OU ANTICIPE

0,00

=

TOTAL DES RECETTES DE FONCTIONNEMENT CUMULEES

13 784 539,34

- (1) Y compris les opérations relatives au rattachement et les opérations d'ordre semi-budgétaires.
- (2) Voir la liste des opérations d'ordre de l'instruction budgétaire et comptable M. 57.
- (3) Hors recettes imputées au chapitre 018.
- (4) Ces chapitres ne sont à renseigner que si la collectivité applique le régime des provisions budgétaires, conformément aux dispositions législatives et réglementaires applicables.
- (5) Seul le total des opérations pour compte de tiers figure sur cet état (voir le détail en IV-B5).
- (6) A utiliser uniquement dans le cas où la collectivité effectuerait une dotation initiale au profit d'un service public doté de la seule autonomie financière.
- (7) A utiliser uniquement dans le cas où la collectivité effectuerait des dépenses sur des biens affectés.
- (8) Hors recettes imputées aux chapitres 016 et 017.
- (9) Le chapitre 204 « Subventions d'équipement versées » est un chapitre globalisé regroupant les comptes 204 et 2324.

III – VOTE DU BUDGET

SECTION D'INVESTISSEMENT – VUE D'ENSEMBLE – DEPENSES – AP NOUVELLES ET CREDITS DE L'EXERCICE

DEPENSES

Chapitre		Pour mémoire, budget précédent (1)	RAR N-1	Vote de l'assemblée sur les AP lors de la séance budgétaire (2)	Propositions nouvelles	Vote de l'assemblée	Pour information, dépenses gérées dans le cadre d'une AP	Pour information, dépenses gérées hors AP	TOTAL (RAR N-1 + Vote)
			I			II			III = I + II
TOTAL		7 325 606,75	0,00	0,00	7 042 925,18	7 042 925,18	0,00	7 042 925,18	7 042 925,18
018	RSA	0,00	0,00	0,00	0,00	0,00	0,00	0,00	0,00
20	Immobilisations incorporelles (sauf 204)	0,00	0,00	0,00	0,00	0,00	0,00	0,00	0,00
204	Subventions d'équipement versées (9)	0,00	0,00	0,00	0,00	0,00	0,00	0,00	0,00
21	Immobilisations corporelles	8 000,00	0,00	0,00	22 000,00	22 000,00	0,00	22 000,00	22 000,00
22	Immobilisations reçues en affectation	0,00	0,00	0,00	0,00	0,00	0,00	0,00	0,00
23	Immobilisations en cours (sauf 2324)	0,00	0,00	0,00	50 000,00	50 000,00	0,00	50 000,00	50 000,00
	Total des opérations d'équipement (3)	0,00	0,00	0,00	0,00	0,00	0,00	0,00	0,00
Total des dépenses d'équipement		8 000,00	0,00	0,00	72 000,00	72 000,00	0,00	72 000,00	72 000,00
10	Dotations, fonds divers et réserves	0,00	0,00		0,00	0,00		0,00	0,00
13	Subventions d'investissement	0,00	0,00		0,00	0,00		0,00	0,00
16	Emprunts et dettes assimilées (sauf 1688 non budgétaire)	747 896,75	0,00		229 243,18	229 243,18		229 243,18	229 243,18
18	Cpte de liaison : affectation (BA,régie)	0,00	0,00		0,00	0,00		0,00	0,00
26	Participations et créances rattachées	0,00	0,00	0,00	0,00	0,00	0,00	0,00	0,00
27	Autres immobilisations financières	0,00	0,00	0,00	0,00	0,00	0,00	0,00	0,00
020	Dépenses imprévues (dans le cadre d'une AP)			0,00					
Total des dépenses financières		747 896,75	0,00	0,00	229 243,18	229 243,18	0,00	229 243,18	229 243,18
45	Chapitres d'opérations pour compte de tiers (4)	0,00	0,00	0,00	0,00	0,00	0,00	0,00	0,00
Total des dépenses réelles		755 896,75	0,00	0,00	301 243,18	301 243,18	0,00	301 243,18	301 243,18
040	Opérations ordre transf. entre sections (5) (6)	6 569 710,00			6 741 682,00	6 741 682,00		6 741 682,00	6 741 682,00
041	Opérations patrimoniales (7)	0,00			0,00	0,00		0,00	0,00
Total des dépenses d'ordre		6 569 710,00			6 741 682,00	6 741 682,00		6 741 682,00	6 741 682,00

D001 Solde d'exécution négatif reporté ou anticipé (8)

4 823 607,86

Total des dépenses d'investissement cumulées

11 866 533,04

(1) Voir état I-B pour le contenu du budget précédent.

(2) Il s'agit des AP nouvelles qui sont votées lors de la séance d'adoption du budget. Cela concerne les AP relatives à de nouvelles programmations pluriannuelles mais également les AP modifiant un stock d'AP existant.

(3) Voir l'état III-A2.1 pour le détail des opérations d'équipement.

(4) Voir l'état IV-B5 pour le détail des opérations pour compte de tiers.

(5) Cf. définition du chapitre des opérations d'ordre (*DI 040 = RF 042*).

(6) Aucune prévision budgétaire ne doit figurer à l'article 192 (cf. chapitre 024 « produit des cessions d'immobilisations »).

(7) Cf. définition du chapitre des opérations d'ordre (*DI 041 = RI 041*).

(8) Le solde d'exécution reporté est le résultat constaté de l'exercice précédent qui fait l'objet d'un report et non d'un vote de l'assemblée délibérante. Inscrire en cas de reprise des résultats de l'exercice précédent (après vote du compte administratif ou si reprise anticipée des résultats).

(9) Le chapitre 204 « Subventions d'équipement versées » est un chapitre globalisé regroupant les comptes 204 et 2324.

Envoyé en préfecture le 16/04/2024

Reçu en préfecture le 16/04/2024

Publié le



ID : 064-246401756-20240408-BP2024_60013-BF

III – VOTE DU BUDGET

SECTION D'INVESTISSEMENT – VUE D'ENSEMBLE – RECETTES

A

RECETTES

Chapitre		Pour mémoire, budget précédent (1)	RAR N-1	Propositions nouvelles	Vote de l'assemblée	TOTAL (RAR N-1 + Vote)
			I		II	III = I + II
TOTAL		11 464 128,39	0,00	11 866 533,04	11 866 533,04	11 866 533,04
018	RSA	0,00	0,00	0,00	0,00	0,00
13	Subventions d'investissement (hors 138)	0,00	0,00	0,00	0,00	0,00
16	Emprunts et dettes assimilées (hors 16449, 165, 166 et 1688 non budgétaire)	0,00	0,00	0,00	0,00	0,00
20	Immobilisations incorporelles (sauf 204)	0,00	0,00	0,00	0,00	0,00
204	Subventions d'équipement versées (9)	0,00	0,00	0,00	0,00	0,00
21	Immobilisations corporelles	0,00	0,00	0,00	0,00	0,00
22	Immobilisations reçues en affectation	0,00	0,00	0,00	0,00	0,00
23	Immobilisations en cours (sauf 2324)	0,00	0,00	0,00	0,00	0,00
Total des recettes d'équipement		0,00	0,00	0,00	0,00	0,00
10	Dotations, fonds divers et réserves (sauf 1068)	0,00	0,00	0,00	0,00	0,00
138	Autres subventions invest. non transf.	0,00	0,00	0,00	0,00	0,00
16	Emprunts et dettes assimilées (16449, 165 et 166)	0,00	0,00	0,00	0,00	0,00
18	Cpte de liaison : affectation (BA,régie)	0,00	0,00	0,00	0,00	0,00
26	Participations et créances rattachées	0,00	0,00	0,00	0,00	0,00
27	Autres immobilisations financières	0,00	0,00	0,00	0,00	0,00
024	Produits des cessions d'immobilisations	0,00	0,00	0,00	0,00	0,00
Total des recettes financières		0,00	0,00	0,00	0,00	0,00
45	Chapitres d'opérations pour compte de tiers (2)	0,00	0,00	0,00	0,00	0,00
Total des recettes réelles		0,00	0,00	0,00	0,00	0,00
021	Virement de la section de fonctionnement	5 041 978,39		5 122 261,93	5 122 261,93	5 122 261,93
040	Opérations ordre transf. entre sections (3) (4) (5)	6 422 150,00		6 744 271,11	6 744 271,11	6 744 271,11
041	Opérations patrimoniales (6)	0,00		0,00	0,00	0,00
Total des recettes d'ordre		11 464 128,39		11 866 533,04	11 866 533,04	11 866 533,04

R001 Solde d'exécution positif reporté ou anticipé (7) 0,00

Affectation au compte 1068 (8) 0,00

Total des recettes d'investissement cumulées 11 866 533,04

(1) Voir état I-B pour le contenu du budget précédent.

(2) Voir l'état IV-B5 pour le détail des opérations pour compte de tiers.

(3) Cf. définition du chapitre des opérations d'ordre (*RI 040 = DF 042*).

(4) Les comptes 15, 29, 39, 49 et 59 peuvent figurer dans le détail du chapitre si la collectivité a opté pour le régime des provisions budgétaires, conformément aux dispositions législatives et réglementaires applicables.

(5) Aucune prévision budgétaire ne doit figurer à l'article 192 (cf. chapitre 024 « produit des cessions d'immobilisations »).

(6) Cf. définition du chapitre des opérations d'ordre (*DI 041 = RI 041*).

(7) Le solde d'exécution reporté est le résultat constaté de l'exercice précédent qui fait l'objet d'un report et non d'un vote de l'assemblée délibérante. Inscrire en cas de reprise des résultats de l'exercice précédent (après vote du compte administratif ou si reprise anticipée des résultats).

(8) Le montant inscrit doit être conforme à la délibération d'affectation du résultat. Ce montant ne fait donc pas l'objet d'un nouveau vote.

(9) Le chapitre 204 « Subventions d'équipement versées » est un chapitre globalisé regroupant les comptes 204 et 2324.

Envoyé en préfecture le 16/04/2024

Reçu en préfecture le 16/04/2024

Publié le



ID : 064-246401756-20240408-BP2024_60013-BF

III – VOTE DU BUDGET

SECTION D'INVESTISSEMENT – DEPENSES – DETAIL PAR ARTICLE

Chap. / art. (1)		Pour mémoire, budget précédent (2)	RAR N-1 I	Vote de l'assemblée sur les AP lors de la séance budgétaire (3)	Propositions nouvelles	Vote de l'assemblée II	Pour information Crédits gérés dans le cadre d'une AP	Pour information Crédits gérés hors AP	TOTAL (RAR N-1 + Vote) III = I + II
TOTAL		7 325 606,75	0,00	0,00	7 042 925,18	7 042 925,18	0,00	7 042 925,18	7 042 925,18
018	RSA	0,00	0,00	0,00	0,00	0,00	0,00	0,00	0,00
20	Immobilisations incorporelles (sauf 204)	0,00	0,00	0,00	0,00	0,00	0,00	0,00	0,00
204	Subventions d'équipement versées (9)	0,00	0,00	0,00	0,00	0,00	0,00	0,00	0,00
21	Immobilisations corporelles	8 000,00	0,00	0,00	22 000,00	22 000,00	0,00	22 000,00	22 000,00
21838	Autre matériel informatique	2 000,00	0,00		20 000,00	20 000,00	0,00	20 000,00	20 000,00
21848	Autres matériels de bureau et mobiliers	6 000,00	0,00		2 000,00	2 000,00	0,00	2 000,00	2 000,00
22	Immobilisations reçues en affectation	0,00	0,00	0,00	0,00	0,00	0,00	0,00	0,00
23	Immobilisations en cours (sauf 2324)	0,00	0,00	0,00	50 000,00	50 000,00	0,00	50 000,00	50 000,00
2313	Constructions	0,00	0,00		50 000,00	50 000,00	0,00	50 000,00	50 000,00
	Total des opérations d'équipement (4)	0,00	0,00	0,00	0,00	0,00	0,00	0,00	0,00
Total des dépenses d'équipement		8 000,00	0,00	0,00	72 000,00	72 000,00	0,00	72 000,00	72 000,00
10	Dotations, fonds divers et réserves	0,00	0,00		0,00	0,00		0,00	0,00
13	Subventions d'investissement	0,00	0,00		0,00	0,00		0,00	0,00
16	Emprunts et dettes assimilées (sauf le 1688 non budgétaire)	747 896,75	0,00		229 243,18	229 243,18		229 243,18	229 243,18
1641	Emprunts en euros	310 396,75	0,00		229 243,18	229 243,18		229 243,18	229 243,18
16873	Dettes - Départements	437 500,00	0,00		0,00	0,00		0,00	0,00
18	Cpte de liaison : affectation (BA, régie)	0,00	0,00		0,00	0,00		0,00	0,00
26	Participations et créances rattachées	0,00	0,00	0,00	0,00	0,00	0,00	0,00	0,00
27	Autres immobilisations financières	0,00	0,00	0,00	0,00	0,00	0,00	0,00	0,00
020	Dépenses imprévues (dans le cadre d'une AP)			0,00					
Total des dépenses financières		747 896,75	0,00	0,00	229 243,18	229 243,18	0,00	229 243,18	229 243,18
45...	Opérations pour compte de tiers (5)	0,00	0,00	0,00	0,00	0,00	0,00	0,00	0,00

Chap. / art. (1)		Pour mémoire, budget précédent (2)	RAR N-1	Vote de l'assemblée sur les AP lors de la séance budgétaire (3)	Propositions nouvelles	Vote de l'assemblée	Pour information Crédits gérés dans le cadre d'une AP	Crédits gérés hors AP	TOTAL (RAR N-1 + Vote)
			I			II			III = I + II
Total des dépenses réelles		755 896,75	0,00	0,00	301 243,18	301 243,18	0,00	301 243,18	301 243,18
040	Opérations ordre transf. entre sections (6)	6 569 710,00			6 741 682,00	6 741 682,00		6 741 682,00	6 741 682,00
	Reprise sur autofinancement antérieur	196 160,00			39 232,00	39 232,00		39 232,00	39 232,00
13912	Subv. transf. Régions	7 440,00			1 488,00	1 488,00		1 488,00	1 488,00
139178	Autres fonds européens	188 720,00			37 744,00	37 744,00		37 744,00	37 744,00
	Charges transférées (7)	6 373 550,00			6 702 450,00	6 702 450,00		6 702 450,00	6 702 450,00
3555	Terrains aménagés	6 373 550,00			6 702 450,00	6 702 450,00		6 702 450,00	6 702 450,00
041	Opérations patrimoniales (8)	0,00			0,00	0,00		0,00	0,00
Total des dépenses d'ordre		6 569 710,00			6 741 682,00	6 741 682,00		6 741 682,00	6 741 682,00

(1) Détailler les articles conformément au plan de comptes.

(2) Voir état I-B pour le contenu du budget précédent.

(3) Il s'agit des AP nouvelles qui sont votées lors de la séance d'adoption du budget. Cela concerne les AP relatives à de nouvelles programmations pluriannuelles mais également les AP modifiant un stock d'AP existant.

(4) Voir état III-A2.1 pour le détail des opérations d'équipement.

(5) Il y a autant de ligne que d'opération pour compte de tiers.

(6) Cf. définition du chapitre des opérations d'ordre (DI 040 = RF 042).

(7) Aucune prévision budgétaire ne doit figurer à l'article 192 (cf. chapitre 024 « produit des cessions d'immobilisations »).

(8) Cf. définition du chapitre des opérations d'ordre (DI 041 = RI 041).

(9) Le chapitre 204 « Subventions d'équipement versées » est un chapitre globalisé regroupant les comptes 204 et 2324.

III – VOTE DU BUDGET**SECTION D'INVESTISSEMENT – VUE D'ENSEMBLE DES OPERATIONS D'EQUIPEMENT****Vue d'ensemble des chapitres des opérations d'équipement**

N° Opération	Libellé de l'opération	N° AP (1)	Pour mémoire réalisations cumulées au 01/01/N	RAR N-1	Propositions nouvelles	Vote de l'assemblée	Pour information Crédits gérés dans le cadre d'une AP	Pour information Crédits gérés hors AP
TOTAL			0.00	0.00	0.00	0.00	0.00	0.00

(1) Colonne à renseigner uniquement lorsque l'opération d'équipement est afférente à une AP.




III – VOTE DU BUDGET

SECTION D'INVESTISSEMENT – DETAIL DES OPERATIONS D'EQU

Cet état ne contient pas d'information.

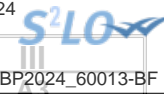
Envoyé en préfecture le 16/04/2024
Reçu en préfecture le 16/04/2024
Publié le
ID : 064-246401756-20240408-BP2024_60013-BF



III – VOTE DU BUDGET

SECTION D'INVESTISSEMENT – DETAIL DES OPERATIONS D'EQUILIBREMENT

Cet état ne contient pas d'information.



III – VOTE DU BUDGET

SECTION D'INVESTISSEMENT – RECETTES – DETAIL PAR ARTICLE

Chap. / art. (1)		Pour mémoire, budget précédent (2)	RAR N-1	Propositions nouvelles	Vote de l'assemblée	TOTAL (RAR N-1 + Vote)
TOTAL		11 464 128,39	0,00	11 866 533,04	11 866 533,04	11 866 533,04
018	RSA	0,00	0,00	0,00	0,00	0,00
13	Subventions d'investissement (hors 138)	0,00	0,00	0,00	0,00	0,00
16	Emprunts et dettes assimilées (hors 1688 non budgétaire) (3)	0,00	0,00	0,00	0,00	0,00
20	Immobilisations incorporelles (sauf 204) (4)	0,00	0,00	0,00	0,00	0,00
204	Subventions d'équipement versées (4) (10)	0,00	0,00	0,00	0,00	0,00
21	Immobilisations corporelles (4)	0,00	0,00	0,00	0,00	0,00
22	Immobilisations reçues en affectation (4)	0,00	0,00	0,00	0,00	0,00
23	Immobilisations en cours (sauf 2324) (4)	0,00	0,00	0,00	0,00	0,00
Total des recettes d'équipement		0,00	0,00	0,00	0,00	0,00
10	Dotations, fonds divers et réserves (sauf 1068)	0,00	0,00	0,00	0,00	0,00
138	Autres subventions invest. non transf.	0,00	0,00	0,00	0,00	0,00
16	Emprunts et dettes assimilées (16449, 165 et 166)	0,00	0,00	0,00	0,00	0,00
18	Cpte de liaison : affectation (BA,régie)	0,00	0,00	0,00	0,00	0,00
26	Participations et créances rattachées	0,00	0,00	0,00	0,00	0,00
27	Autres immobilisations financières	0,00	0,00	0,00	0,00	0,00
024	Produits des cessions d'immobilisations	0,00	0,00	0,00	0,00	0,00
Total des recettes financières		0,00	0,00	0,00	0,00	0,00
45	Chapitres d'opérations pour compte de tiers (5)	0,00	0,00	0,00	0,00	0,00
Total des recettes réelles		0,00	0,00	0,00	0,00	0,00
021	Virement de la section de fonctionnement	5 041 978,39		5 122 261,93	5 122 261,93	5 122 261,93
040	Opérations ordre transf. entre sections (6) (7) (8)	6 422 150,00		6 744 271,11	6 744 271,11	6 744 271,11
280415322	CCAS : Bâtiments, installations	34 400,00		6 866,00	6 866,00	6 866,00
28041582	Autres grpts - Bâtiments et installat°	6 700,00		6 667,00	6 667,00	6 667,00
281321	Immeubles de rapport	26 100,00		26 048,00	26 048,00	26 048,00
28158	Autres inst.,matériel,outil. techniques	300,00		0,00	0,00	0,00
281848	Autres matériels de bureau et mobiliers	1 100,00		2 240,11	2 240,11	2 240,11
3555	Terrains aménagés	6 353 550,00		6 702 450,00	6 702 450,00	6 702 450,00
041	Opérations patrimoniales (9)	0,00		0,00	0,00	0,00
Total des recettes d'ordre		11 464 128,39		11 866 533,04	11 866 533,04	11 866 533,04

(1) Détailler les articles utilisés conformément au plan de comptes.

(2) Voir état I-B pour le contenu du budget précédent.

(3) Sauf 165, 166 et 16449.

(4) Exceptionnellement, les comptes 20, 204, 21, 22 et 23 sont en recettes réelles en cas de réduction ou d'annulation de mandats donnant lieu à reversement.

(5) Voir l'annexe IV-B5 pour le détail des opérations pour compte de tiers.

(6) Cf. définition du chapitre des opérations d'ordre (*RI 040 = DF 042*).

(7) Les comptes 15, 29, 39, 49 et 59 peuvent figurer dans le détail du chapitre si la collectivité a opté pour le régime des provisions budgétaires, conformément aux dispositions législatives et réglementaires applicables.

(8) Aucune prévision budgétaire ne doit figurer à l'article 192 (cf. chapitre 024 « produit des cessions d'immobilisations »).

(9) Cf. définition du chapitre des opérations d'ordre (*DI 041 = RI 041*).

(10) Le chapitre 204 « Subventions d'équipement versées » est un chapitre globalisé regroupant les comptes 204 et 2324.

Envoyé en préfecture le 16/04/2024

Reçu en préfecture le 16/04/2024

Publié le



ID : 064-246401756-20240408-BP2024_60013-BF



III – VOTE DU BUDGET

SECTION DE FONCTIONNEMENT – VUE D'ENSEMBLE – AE NOUVELLES ET CREDITS DE L'EXERCICE

DEPENSES

Chap.	Libellé	Pour mémoire, budget précédent (1)	RAR N-1 I	Vote de l'assemblée sur les AE lors de la séance budgétaire (2)	Propositions nouvelles	Vote de l'assemblée II	Pour information, dépenses gérées dans le cadre d'une AE	Pour information, dépenses gérées hors AE	TOTAL (RAR N-1 + Vote) III = I + II
TOTAL		11 671 612,94	0,00	0,00	12 278 713,21	12 278 713,21	0,00	12 278 713,21	12 278 713,21
011	Charges à caractère général (3)	168 300,00	0,00	0,00	324 100,00	324 100,00	0,00	324 100,00	324 100,00
012	Charges de personnel et frais assimilés (3)	0,00	0,00		0,00	0,00		0,00	0,00
014	Atténuations de produits	0,00	0,00		0,00	0,00		0,00	0,00
016	APA	0,00	0,00	0,00	0,00	0,00	0,00	0,00	0,00
017	RSA / Régularisations de RMI	0,00	0,00	0,00	0,00	0,00	0,00	0,00	0,00
65	Autres charges de gestion courante (sauf 6586) (3)	10 000,00	0,00	0,00	33 000,00	33 000,00	0,00	33 000,00	33 000,00
6586	Frais fonctionnement des groupes d'élus	0,00	0,00		0,00	0,00		0,00	0,00
Total des dépenses de gestion des services		178 300,00	0,00	0,00	357 100,00	357 100,00	0,00	357 100,00	357 100,00
66	Charges financières	27 984,55	0,00		35 080,17	35 080,17		35 080,17	35 080,17
67	Charges spécifiques (3)	0,00	0,00		0,00	0,00		0,00	0,00
68	Dotations aux provisions, dépréciations (semi-budgétaires) (3)	0,00			0,00	0,00		0,00	0,00
022	Dépenses imprévues (dans le cadre d'une AE)			0,00					
Total des dépenses financières		27 984,55	0,00	0,00	35 080,17	35 080,17		35 080,17	35 080,17
Total des dépenses réelles		206 284,55	0,00	0,00	392 180,17	392 180,17	0,00	392 180,17	392 180,17
023	Virement à la section d'investissement	5 041 978,39			5 122 261,93	5 122 261,93		5 122 261,93	5 122 261,93
042	Opérations ordre transf. entre sections (4)	6 422 150,00			6 744 271,11	6 744 271,11		6 744 271,11	6 744 271,11
043	Opérations ordre intérieur de la section	1 200,00			20 000,00	20 000,00		20 000,00	20 000,00
Total des dépenses d'ordre		11 465 328,39			11 886 533,04	11 886 533,04		11 886 533,04	11 886 533,04
D002 Résultat reporté ou anticipé (5)									1 505 826,13
Total des dépenses de fonctionnement cumulées									13 784 539,34

(1) Voir état I-B pour le contenu du budget précédent.

(2) Il s'agit des AE nouvelles qui sont votées lors de la séance d'adoption du budget. Cela concerne les AE relatives à de nouveaux engagements pluriannuels mais également les AE modifiant un stock d'AE existant.

60013 - Zone Aéropolis (M57) - 60013 - Zone Aéropolis - BP - 2024

(3) Hors dépenses imputées aux chapitres 016 et 017.

(4) Les comptes 68 peuvent figurer dans le détail du chapitre si la collectivité a opté pour le régime des provisions budgétaires, conformément aux dispositions législatives et réglementaires applicables.

(5) Inscrire en cas de reprise des résultats de l'exercice précédent (après vote du compte administratif) ou si reprise anticipée des résultats.

Envoyé en préfecture le 16/04/2024

Reçu en préfecture le 16/04/2024

Publié le



ID : 064-246401756-20240408-BP2024_60013-BF

III – VOTE DU BUDGET**SECTION DE FONCTIONNEMENT – VUE D'ENSEMBLE****III****B****RECETTES**

Chap.	Libellé	Pour mémoire, budget précédent (1)	RAR N-1 I	Propositions nouvelles	Vote de l'assemblée II	Total (RAR N-1 + Vote) III = I + II
TOTAL		12 804 163,68	0,00	13 784 539,34	13 784 539,34	13 784 539,34
013	Atténuations de charges (2)	0,00	0,00	0,00	0,00	0,00
016	APA	0,00	0,00	0,00	0,00	0,00
017	RSA / Régularisations de RMI	0,00	0,00	0,00	0,00	0,00
70	Prod. services, domaine, ventes diverses	565 000,00	0,00	700 000,00	700 000,00	700 000,00
73	Impôts et taxes (sauf 731)	0,00	0,00	0,00	0,00	0,00
731	Fiscalité locale	0,00	0,00	0,00	0,00	0,00
74	Dotations et participations (2)	5 652 253,68	0,00	6 268 057,34	6 268 057,34	6 268 057,34
75	Autres produits de gestion courante (2)	16 000,00	0,00	54 800,00	54 800,00	54 800,00
Total des recettes de gestion des services		6 233 253,68	0,00	7 022 857,34	7 022 857,34	7 022 857,34
76	Produits financiers	0,00	0,00	0,00	0,00	0,00
77	Produits spécifiques (2)	0,00	0,00	0,00	0,00	0,00
78	Reprises amort., dépréciations, prov. (semi-budgétaires) (2)	0,00		0,00	0,00	0,00
Total des recettes financières		0,00	0,00	0,00	0,00	0,00
Total des recettes réelles		6 233 253,68	0,00	7 022 857,34	7 022 857,34	7 022 857,34
042	Opérations ordre transf. entre sections (3) (4) (5)	6 569 710,00		6 741 682,00	6 741 682,00	6 741 682,00
043	Opérations ordre intérieur de la section (6)	1 200,00		20 000,00	20 000,00	20 000,00
Total des recettes d'ordre		6 570 910,00		6 761 682,00	6 761 682,00	6 761 682,00

R002 Résultat reporté ou anticipé (7)**0,00****Total des recettes de fonctionnement cumulées****13 784 539,34**

(1) Voir état I-B pour le contenu du budget précédent.

(2) Hors recettes imputées aux chapitres 016 et 017.

(3) Cf. définition du chapitre des opérations d'ordre (RF 042 = DI 040).

(4) Les comptes 78 peuvent figurer dans le détail du chapitre si la collectivité a opté pour le régime des provisions budgétaires, conformément aux dispositions législatives et réglementaires applicables.

(5) Aucune prévision budgétaire ne doit figurer aux articles 775 et 776 (cf. chapitre 024 « produit des cessions d'immobilisations »).

(6) Chapitre destiné à retracer les opérations particulières telles que les opérations de stocks ou liées à la tenue d'un inventaire permanent simplifié.

(7) Inscrire en cas de reprise des résultats de l'exercice précédent (après vote du compte administratif) ou si reprise anticipée des résultats.



III – VOTE DU BUDGET

SECTION DE FONCTIONNEMENT – DEPENSES – DETAIL PAR ARTICLE

Chap. / art. (1)	Libellé	Pour mémoire, budget précédent (2)	RAR N-1 I	Vote de l'assemblée sur les AE lors de la séance budgétaire (3)	Propositions nouvelles	Vote de l'assemblée II	Pour information Crédits gérés dans le cadre d'une AE	Pour information Crédits gérés hors AE	TOTAL (RAR N-1 + Vote) III = I + II
TOTAL		11 671 612,94	0,00	0,00	12 278 713,21	12 278 713,21	0,00	12 278 713,21	12 278 713,21
011	Charges à caractère général (4)	168 300,00	0,00	0,00	324 100,00	324 100,00	0,00	324 100,00	324 100,00
6042	Achats de prestations de services	0,00	0,00		0,00	0,00	0,00	0,00	0,00
6045	Achats études et prestations de services	20 000,00	0,00		0,00	0,00	0,00	0,00	0,00
605	Achats de matériel, équip. et travaux	0,00	0,00		20 000,00	20 000,00	0,00	20 000,00	20 000,00
60611	Eau et assainissement	1 000,00	0,00		1 000,00	1 000,00	0,00	1 000,00	1 000,00
60612	Energie - Electricité	16 000,00	0,00		25 000,00	25 000,00	0,00	25 000,00	25 000,00
60631	Fournitures d'entretien	200,00	0,00		200,00	200,00	0,00	200,00	200,00
60632	Fournitures de petit équipement	500,00	0,00		500,00	500,00	0,00	500,00	500,00
6064	Fournitures administratives	0,00	0,00		0,00	0,00	0,00	0,00	0,00
6068	Autres matières et fournitures	500,00	0,00		500,00	500,00	0,00	500,00	500,00
611	Contrats de prestations de services	1 000,00	0,00		1 500,00	1 500,00	0,00	1 500,00	1 500,00
6132	Locations immobilières	0,00	0,00		80 000,00	80 000,00	0,00	80 000,00	80 000,00
61358	Autres	0,00	0,00		500,00	500,00	0,00	500,00	500,00
61521	Entretien terrains	8 000,00	0,00		8 000,00	8 000,00	0,00	8 000,00	8 000,00
615221	Entretien, réparations bâtiments publics	20 000,00	0,00		10 000,00	10 000,00	0,00	10 000,00	10 000,00
615231	Entretien, réparations voiries	41 500,00	0,00		98 000,00	98 000,00	0,00	98 000,00	98 000,00
615232	Entretien, réparations réseaux	26 000,00	0,00		12 000,00	12 000,00	0,00	12 000,00	12 000,00
6156	Maintenance	1 000,00	0,00		2 000,00	2 000,00	0,00	2 000,00	2 000,00
6161	Multirisques	1 000,00	0,00		1 000,00	1 000,00	0,00	1 000,00	1 000,00
617	Études et recherches	900,00	0,00		900,00	900,00	0,00	900,00	900,00
62268	Autres honoraires, conseils	16 000,00	0,00		50 000,00	50 000,00	0,00	50 000,00	50 000,00
6236	Catalogues et imprimés	0,00	0,00		0,00	0,00	0,00	0,00	0,00
6262	Frais de télécommunications	2 500,00	0,00		3 000,00	3 000,00	0,00	3 000,00	3 000,00
6283	Frais de nettoyage des locaux	5 000,00	0,00		4 000,00	4 000,00	0,00	4 000,00	4 000,00
63512	Taxes foncières	7 200,00	0,00		6 000,00	6 000,00	0,00	6 000,00	6 000,00
637	Autres impôts, taxes (autres organismes)	0,00	0,00		0,00	0,00	0,00	0,00	0,00
012	Charges de personnel et frais assimilés (4) (5)	0,00	0,00		0,00	0,00		0,00	0,00
014	Atténuations de produits	0,00	0,00		0,00	0,00		0,00	0,00
016	APA	0,00	0,00	0,00	0,00	0,00	0,00	0,00	0,00
017	RSA / Régularisations de RMI	0,00	0,00	0,00	0,00	0,00	0,00	0,00	0,00

Chap. / art. (1)	Libellé	Pour mémoire, budget précédent (2)	RAR N-1	Vote de l'assemblée sur les AE lors de la séance budgétaire (3)	Propositions nouvelles	Vote de l'assemblée	Pour information Crédits gérés dans le cadre d'une AE	Crédits gérés hors AE	Vote) III = I + II
			I						
65	Autres charges de gestion courante (sauf le 6586) (4)	10 000,00	0,00	0,00	33 000,00	33 000,00	0,00	33 000,00	33 000,00
65748	Subv.fonct.autres personnes droit privé	10 000,00	0,00		33 000,00	33 000,00	0,00	33 000,00	33 000,00
65888	Autres	0,00	0,00		0,00	0,00	0,00	0,00	0,00
6586	Frais fonctionnement des groupes d'élus	0,00	0,00		0,00	0,00		0,00	0,00
Total des dépenses de gestion des services		178 300,00	0,00	0,00	357 100,00	357 100,00	0,00	357 100,00	357 100,00
66	Charges financières	27 984,55	0,00		35 080,17	35 080,17		35 080,17	35 080,17
66111	Intérêts réglés à l'échéance	29 458,94	0,00		36 396,86	36 396,86		36 396,86	36 396,86
66112	Intérêts - Rattachement des ICNE	-1 474,39	0,00		-1 316,69	-1 316,69		-1 316,69	-1 316,69
67	Charges spécifiques (4)	0,00	0,00		0,00	0,00		0,00	0,00
673	Titres annulés (sur exercices antérieurs)	0,00	0,00		0,00	0,00		0,00	0,00
68	Dotations aux provisions, dépréciations (semi-budgétaires) (4)	0,00			0,00	0,00		0,00	0,00
022	Dépenses imprévues (dans le cadre d'une AE)			0,00					
Total des charges financières et spécifiques		27 984,55	0,00	0,00	35 080,17	35 080,17		35 080,17	35 080,17
Total des dépenses réelles		206 284,55	0,00	0,00	392 180,17	392 180,17	0,00	392 180,17	392 180,17
023	Virement à la section d'investissement	5 041 978,39			5 122 261,93	5 122 261,93		5 122 261,93	5 122 261,93
042	Opérations ordre transf. entre sections (6) (7) (8)	6 422 150,00			6 744 271,11	6 744 271,11		6 744 271,11	6 744 271,11
6811	Dot. amort. immos incorporelles	68 600,00			41 821,11	41 821,11		41 821,11	41 821,11
71355	Variat° stocks terrains aménagés	6 353 550,00			6 702 450,00	6 702 450,00		6 702 450,00	6 702 450,00
043	Opérations ordre intérieur de la section (7) (9)	1 200,00			20 000,00	20 000,00		20 000,00	20 000,00
Total des dépenses d'ordre		11 465 328,39			11 886 533,04	11 886 533,04		11 886 533,04	11 886 533,04

Détail du calcul des ICNE au compte 66112 (10)

Montant des ICNE de l'exercice	14 222,02
Montant des ICNE de l'exercice N-1	15 538,71
= Différence ICNE N – ICNE N-1	-1 316,69

(1) Détailler les articles utilisés conformément au plan de comptes.

- (2) Voir état I-B pour le contenu du budget précédent.
- (3) Il s'agit des AE nouvelles qui sont votées lors de la séance d'adoption du budget. Cela concerne les AE relatives à de nouveaux engagements pluriannuels mais également les AE modifiant un stock d'AE existant.
- (4) Hors dépenses imputées aux chapitres 016 et 017.
- (5) Les dépenses de frais de personnel sont exclues des autorisations d'engagement.
- (6) Les comptes 68 peuvent figurer dans le détail du chapitre si la collectivité a opté pour le régime des provisions budgétaires, conformément aux dispositions législatives et réglementaires applicables.
- (7) Cf. définitions des chapitres des opérations d'ordre (*DF 042 = RI 040*) (*DF 043 = RF 043*).
- (8) Aucune prévision budgétaire ne doit figurer aux articles 675 et 676 (cf. chapitre 024 « produit des cessions d'immobilisations »).
- (9) Chapitre destiné à retracer les opérations particulières telles que les opérations de stocks ou liées à la tenue d'un inventaire permanent.
- (10) Si le montant des ICNE de l'exercice est inférieur au montant de l'exercice N-1, le montant du compte 66112 sera négatif.

Envoyé en préfecture le 16/04/2024

Reçu en préfecture le 16/04/2024

Publié le



ID : 064-246401756-20240408-BP2024_60013-BF

III – VOTE DU BUDGET

SECTION DE FONCTIONNEMENT – RECETTES – DETAIL PAR ARTICLE

Chap / art. (1)	Libellé	Pour mémoire, budget précédent (2)	RAR N-1 I	Propositions nouvelles	Vote de l'assemblée II	Total (RAR N-1 + Vote) III = I + II
TOTAL		12 804 163,68	0,00	13 784 539,34	13 784 539,34	13 784 539,34
013	Atténuations de charges (3)	0,00	0,00	0,00	0,00	0,00
016	APA	0,00	0,00	0,00	0,00	0,00
017	RSA / Régularisations de RMI	0,00	0,00	0,00	0,00	0,00
70	Prod. services, domaine, ventes diverses	565 000,00	0,00	700 000,00	700 000,00	700 000,00
7015	Ventes de terrains aménagés	565 000,00	0,00	700 000,00	700 000,00	700 000,00
73	Impôts et taxes (sauf 731)	0,00	0,00	0,00	0,00	0,00
731	Fiscalité locale	0,00	0,00	0,00	0,00	0,00
74	Dotations et participations (3)	5 652 253,68	0,00	6 268 057,34	6 268 057,34	6 268 057,34
74751	Participation GFP de rattachement	5 652 253,68	0,00	6 268 057,34	6 268 057,34	6 268 057,34
75	Autres produits de gestion courante (3)	16 000,00	0,00	54 800,00	54 800,00	54 800,00
752	Revenus des immeubles	16 000,00	0,00	50 000,00	50 000,00	50 000,00
75888	Autres	0,00	0,00	4 800,00	4 800,00	4 800,00
Total des recettes de gestion des services		6 233 253,68	0,00	7 022 857,34	7 022 857,34	7 022 857,34
76	Produits financiers	0,00	0,00	0,00	0,00	0,00
77	Produits spécifiques (3)	0,00	0,00	0,00	0,00	0,00
773	Mandats annulés (exercices antérieurs)	0,00	0,00	0,00	0,00	0,00
78	Reprises amort., dépréciations, prov. (semi-budgétaires) (3)	0,00		0,00	0,00	0,00
Total des recettes réelles		6 233 253,68	0,00	7 022 857,34	7 022 857,34	7 022 857,34
042	Opérations ordre transf. entre sections (4) (5) (6)	6 569 710,00		6 741 682,00	6 741 682,00	6 741 682,00
71355	Variat° stocks terrains aménagés	6 373 550,00		6 702 450,00	6 702 450,00	6 702 450,00
777	Rec... subv inv transférées cpte résult	196 160,00		39 232,00	39 232,00	39 232,00
043	Opérations ordre intérieur de la section (4) (7)	1 200,00		20 000,00	20 000,00	20 000,00
796	Transferts charges financières	1 200,00		20 000,00	20 000,00	20 000,00
Total des recettes d'ordre		6 570 910,00		6 761 682,00	6 761 682,00	6 761 682,00

Détail du calcul de la taxe départementale de publicité foncière pour les collectivités dites « surfiscalisées » (compte 73121) (8)

Montant brut	0,00
Compensation	0,00
Montant net	0,00

Détail du calcul des ICNE au compte 7622 (9)

60013 - Zone Aéropolis (M57) - 60013 - Zone Aéropolis - BP - 2024

Montant des ICNE de l'exercice	0,00
Montant des ICNE de l'exercice N-1	0,00
= Différence ICNE N – ICNE N-1	0,00

Envoyé en préfecture le 16/04/2024

Reçu en préfecture le 16/04/2024

Publié le



ID : 064-246401756-20240408-BP2024_60013-BF

(1) Détailler les articles utilisés conformément au plan de comptes.

(2) Voir état I-B pour le contenu du budget précédent.

(3) Hors recettes imputées aux chapitres 016 et 017.

(4) Cf. définitions du chapitre des opérations d'ordre (RF 042 = DI 040) (RF 043 = DF 043).

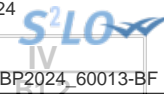
(5) Aucune prévision budgétaire ne doit figurer aux articles 775 et 776 (cf. chapitre 024 « produit des cessions d'immobilisations »).

(6) Les comptes 78 peuvent figurer dans le détail du chapitre si la collectivité a opté pour le régime des provisions budgétaires, conformément aux dispositions législatives et réglementaires applicables.

(7) Ce chapitre est destiné à retracer les opérations particulières telles que les opérations de stocks ou liées à la tenue d'un inventaire permanent simplifié.

(8) Destiné à retracer le prélèvement de la part non départementale de la taxe.

(9) Si le montant des ICNE de l'exercice est inférieur au montant de l'exercice N-1, le montant du compte 7622 sera négatif.



IV – ANNEXES

ANNEXES PATRIMONIALES – ETAT DE LA DETTE – REPARTITION PAR NATURE DE DETTE

B1.2 – REPARTITION PAR NATURE DE DETTE (hors 16449 et 166)

Nature (Pour chaque ligne, indiquer le numéro de contrat)	Emprunts et dettes à l'origine du contrat													
	Organisme prêteur ou chef de file	Date de signature	Date d'émission ou date de mobilisation (1)	Date du premier remboursement	Nominal (2)	Type de taux d'intérêt (3)	Index (4)	Taux initial		Devise	Périodicité des remboursements (6)	Profil d'amortissement (7)	Possibilité de remboursement anticipé O/N	Catégorie d'emprunt (8)
								Niveau de taux (5)	Taux actuariel					
163 Emprunts obligataires (Total)					0,00									
164 Emprunts auprès des établissements financiers (Total)					2 585 833,31									
1641 Emprunts en euros (total)					2 585 833,31									
00338663	CREDIT AGRICOLE CORPORATE AND INVESTM BK	24/02/2011	2011-06-30	31/03/2019	1 208 333,31	F		3,731	3,731	EURO	T	C	N	A-1
30004025610006071282	BNP PARIBAS	05/01/2016	2016-04-28	28/01/2019	577 500,00	F		1,120	1,120	EURO	T	C	N	A-1
9021981	Caisse d'épargne	26/03/2012	2012-06-28	02/11/2012	100 000,00	F		4,710	4,710	EURO	A	C	N	A-1
A33100PQ	Caisse d'épargne	14/12/2010	2011-01-15	05/01/2011	700 000,00	F		3,780	3,780	EURO	A	C	N	A-1
1643 Emprunts en devises (total)					0,00									
16441 Emprunts assortis d'une option de tirage sur ligne de trésorerie (total)					0,00									
165 Dépôts et cautionnements reçus (Total)					0,00									
167 Emprunts et dettes assortis de conditions particulières (Total)					0,00									
1671 Avances consolidées du Trésor (total)					0,00									
1672 Emprunts sur comptes spéciaux du Trésor (total)					0,00									
1675 Dettes pour METP et PPP (total)					0,00									
1676 Dettes envers locataires-acquéreurs (total)					0,00									

Nature (Pour chaque ligne, indiquer le numéro de contrat)	Emprunts et dettes à l'origine du contrat											dité des remboursements (6)	Pron d'amortissement (7)	de remboursement anticipé O/N	gorie d'emprunt (8)		
	Organisme prêteur ou chef de file	Date de signature	Date d'émission ou date de mobilisation (1)	Date du premier remboursement	Nominal (2)	Type de taux d'intérêt (3)	Index (4)	Taux initial		Devise							
								Niveau de taux (5)	Taux actuariel								
1678 Autres emprunts et dettes (total)					0,00												
168 Emprunts et dettes assimilés (Total)					0,00												
1681 Autres emprunts (total) (9)					0,00												
1682 Bons à moyen terme négociables (total)					0,00												
1687 Autres dettes (total)					0,00												
Total général					2 585 833,31												

(1) Si un emprunt donne lieu à plusieurs mobilisations, indiquer la date de la première mobilisation.

(2) Nominal : montant emprunté à l'origine.

(3) Type de taux d'intérêt : F : fixe ; V : variable simple ; C : complexe ; R : préfixé (c'est-à-dire un taux variable qui n'est pas seulement défini comme la simple addition d'un taux usuel de référence et d'une marge exprimée en point de pourcentage).

(4) Mentionner le ou les types d'index (ex : Euribor 3 mois).

(5) Indiquer le niveau de taux à l'origine du contrat.

(6) Indiquer la périodicité des remboursements : A : annuelle , B : bimestrielle, T : trimestrielle, X autre.

(7) Indiquer C pour amortissement constant, P pour amortissement progressif, F pour *in fine*, X pour autres à préciser.

(8) Catégorie d'emprunt à l'origine. Exemple A-1 (cf. la classification des emprunts suivant la typologie de la circulaire IOCB1015077C du 25 juin 2010 sur les produits financiers offerts aux collectivités territoriales).

(9) Y compris les avances remboursables consenties au titre de l'article 25 de la loi n°2020-935 du 30 juillet 2020 de finances rectificative pour 2020, portant attribution des avances remboursables sur les recettes fiscales prévues aux articles 1594 A et 1595 du code général des impôts

IV – ANNEXES

ANNEXES PATRIMONIALES – ETAT DE LA DETTE – REPARTITION PAR NATURE DE DETTE

B1.2

B1.2 – REPARTITION PAR NATURE DE DETTE (hors 16449 et 166) (suite)

Nature (Pour chaque ligne, indiquer le numéro de contrat)	Emprunts et dettes au 01/01/N											
	Couverture ? O/N (11)	Montant couvert	Catégorie d'emprunt après couverture éventuelle (12)	Capital restant dû au 01/01/N	Durée résiduelle (en années)	Taux d'intérêt			Annuité de l'exercice			ICNE de l'exercice
						Type de taux (13)	Index (14)	Niveau de taux d'intérêt à la date de vote du budget (15)	Capital	Charges d'intérêt (16)	Intérêts perçus (le cas échéant) (17)	
163 Emprunts obligataires (Total)		0,00		0,00					0,00	0,00	0,00	0,00
164 Emprunts auprès des établissements financiers (Total)		0,00		828 894,55					229 243,18	35 189,30	0,00	0,00
1641 Emprunts en euros (total)		0,00		828 894,55					229 243,18	35 189,30	0,00	0,00
00338663	N	0,00	A-1	374 999,91	2,50	F		0,933	166 666,68	18 487,75	0,00	0,00
30004025610006071282	N	0,00	A-1	27 500,00	0,25	F		0,280	27 500,00	348,70	0,00	0,00
9021981	N	0,00	A-1	25 283,32	3,00	F		4,710	8 043,01	1 190,84	0,00	0,00
A33100PQ	N	0,00	A-1	401 111,32	12,00	F		3,780	27 033,49	15 162,01	0,00	0,00
1643 Emprunts en devises (total)		0,00		0,00					0,00	0,00	0,00	0,00
16441 Emprunts assortis d'une option de tirage sur ligne de trésorerie (total) (10)		0,00		0,00					0,00	0,00	0,00	0,00
165 Dépôts et cautionnements reçus (Total)		0,00		0,00					0,00	0,00	0,00	0,00
167 Emprunts et dettes assortis de conditions particulières (Total)		0,00		0,00					0,00	0,00	0,00	0,00
1671 Avances consolidées du Trésor (total)		0,00		0,00					0,00	0,00	0,00	0,00
1672 Emprunts sur comptes spéciaux (total)		0,00		0,00					0,00	0,00	0,00	0,00
1675 Dettes pour METP et PPP (total)		0,00		0,00					0,00	0,00	0,00	0,00
1676 Dettes envers locataires-acquéreurs (total)		0,00		0,00					0,00	0,00	0,00	0,00
1678 Autres emprunts et dettes (total)		0,00		0,00					0,00	0,00	0,00	0,00
168 Emprunts et dettes assimilés (Total)		0,00		0,00					0,00	0,00	0,00	0,00
1681 Autres emprunts (total)		0,00		0,00					0,00	0,00	0,00	0,00
1682 Bons à moyen terme négociables (total)		0,00		0,00					0,00	0,00	0,00	0,00

Nature (Pour chaque ligne, indiquer le numéro de contrat)	Emprunts et dettes au 01/01/N											
	Couverture ? O/N (11)	Montant couvert	Catégorie d'emprunt après couverture éventuelle (12)	Capital restant dû au 01/01/N	Durée résiduelle (en années)	Taux d'intérêt			Annuité			
						Type de taux (13)	Index (14)	Niveau de taux d'intérêt à la date de vote du budget (15)	Capital	Charges d'intérêt (16)	Intérêts perçus (le cas échéant) (17)	ICNE de l'exercice
1687 Autres dettes (total)		0,00		0,00					0,00	0,00	0,00	0,00
Total général		0,00		828 894,55					229 243,18	35 189,30	0,00	0,00

(10) S'agissant des emprunts assortis d'une ligne de trésorerie, il faut faire ressortir le remboursement du capital de la dette prévue pour l'exercice correspondant au véritable endettement.

(11) Si l'emprunt est soumis à couverture, il convient de compléter le tableau « détail des opérations de couverture ».

(12) Catégorie d'emprunt. Exemple A-1 (cf. la classification des emprunts suivant la typologie de la circulaire IOCB1015077C du 25 juin 2010 sur les produits financiers offerts aux collectivités territoriales).

(13) Type de taux d'intérêt après opérations de couverture : F : fixe ; V : variable simple ; C : complexe (c'est-à-dire un taux variable qui n'est pas seulement défini comme la simple addition d'un taux usuel de référence et d'une marge exprimée en point de pourcentage).

(14) Mentionner l'index en cours au 01/01/N après opérations de couverture.

(15) Taux après opérations de couverture éventuelles. Pour les emprunts à taux variable, indiquer le niveau à la date de vote du budget.

(16) Il s'agit des intérêts dus au titre du contrat initial et comptabilisés à l'article 66111 « Intérêts réglés à l'échéance » (intérêts décaissés) et intérêts éventuels dus au titre du contrat d'échange éventuel et comptabilisés à l'article 668.

(17) Indiquer les intérêts éventuellement reçus au titre du contrat d'échange éventuel et comptabilisés au 768.

IV – ANNEXES

ANNEXES PATRIMONIALES – ETAT DE LA DETTE – REPARTITION DES EMPRUNTS PAR STRUCTURE DE TAUX

B1.3

B1.3 – REPARTITION DES EMPRUNTS PAR STRUCTURE DE TAUX (HORS A1)

Emprunts ventilés par structure de taux selon le risque le plus élevé (Pour chaque ligne, indiquer le numéro de contrat) (1)	Organisme prêteur ou chef de file	Nominal (2)	Capital restant dû au 01/01/N (3)	Type d'indices (4)	Durée du contrat	Dates des périodes bonifiées	Taux minimal (5)	Taux maximal (6)	Coût de sortie (7)	Taux maximal après couverture éventuelle (8)	Niveau du taux à la date de vote du budget (9)	Intérêts à payer au cours de l'exercice (10)	Intérêts à percevoir au cours de l'exercice (le cas échéant) (11)	% par type de taux selon le capital restant dû
Echange de taux, taux variable simple plafonné (cap) ou encadré (tunnel) (A)														
TOTAL (A)		0,00	0,00						0,00			0,00	0,00	0,00
Barrière simple (B)														
TOTAL (B)		0,00	0,00						0,00			0,00	0,00	0,00
Option d'échange (C)														
TOTAL (C)		0,00	0,00						0,00			0,00	0,00	0,00
Multiplicateur jusqu'à 3 ou multiplicateur jusqu'à 5 capé (D)														
TOTAL (D)		0,00	0,00						0,00			0,00	0,00	0,00
Multiplicateur jusqu'à 5 (E)														
TOTAL (E)		0,00	0,00						0,00			0,00	0,00	0,00
Autres types de structures (F)														
TOTAL (F)		0,00	0,00						0,00			0,00	0,00	0,00
TOTAL GENERAL		0,00	0,00						0,00			0,00	0,00	0,00

(1) Répartir les emprunts selon le type de structure de taux (de A à F selon la classification de la charte de bonne conduite) en fonction du risque le plus élevé à courir sur toute la durée de vie du contrat de prêt et après opérations de couverture éventuelles.

(2) Nominal : montant emprunté à l'origine. En cas de couverture partielle d'un emprunt, indiquer séparément sur deux lignes la part du nominal couvert et la part non couverte.

(3) En cas de couverture partielle d'un emprunt, indiquer séparément sur deux lignes la part du capital restant dû couvert et la part non couverte.

(4) Indiquer la classification de l'indice sous-jacent suivant la typologie de la circulaire du 25 juin 2010 sur les produits financiers (de 1 à 6). 1 : Indice zone euro / 2 : Indices inflation française ou zone euro ou écart entre ces indices / 3 : Ecart indice zone euro / 4 : Indices hors zone euro ou écart d'indices dont l'un est hors zone euro / 5 : écarts d'indices hors zone euro / 6 : autres indices.

(5) Taux hors opération de couverture. Indiquer le montant, l'index ou la formule correspondant au taux minimal du contrat de prêt sur toute la durée du contrat.

(6) Taux hors opération de couverture. Indiquer le montant, l'index ou la formule correspondant au taux maximal du contrat de prêt sur toute la durée du contrat.

(7) Coût de sortie : indiquer le montant de l'indemnité contractuelle de remboursement définitif de l'emprunt au 01/01/N ou le cas échéant, à la prochaine date d'échéance.

(8) Montant, index ou formule.

(9) Indiquer le niveau de taux après opérations de couverture éventuelles. Pour les emprunts à taux variables, indiquer le niveau du taux à la date de vote du budget.

(10) Indiquer les intérêts à payer au titre du contrat initial et comptabilisés à l'article 66111 et des intérêts éventuels à payer au titre du contrat d'échange et comptabilisés à l'article 668.

(11) Indiquer les intérêts à percevoir au titre du contrat d'échange et comptabilisés au 768.



IV – ANNEXES

ANNEXES PATRIMONIALES – ETAT DE LA DETTE – TYPOLOGIE DE LA REPARTITION DE L'ENCOURS

B1.4 – TYPOLOGIE DE LA REPARTITION DE L'ENCOURS (1)

Indices sous-jacents		(1) Indices zone euro	(2) Indices inflation française ou zone euro ou écart entre ces indices	(3) Ecart d'indices zone euro	(4) Indices hors zone euro et écarts d'indices dont l'un est un indice hors zone euro	(5) Ecart d'indices hors zone euro	(6) Autres indices
Structure							
(A) Taux fixe simple. Taux variable simple. Echange de taux fixe contre taux variable ou inversement. Echange de taux structuré contre taux variable ou taux fixe (sens unique). Taux variable simple plafonné (cap) ou encadré (tunnel)	Nombre de produits	4	0	0	0	0	
	% de l'encours	100,00	0,00	0,00	0,00	0,00	
	Montant en euros	828 894,55	0,00	0,00	0,00	0,00	
(B) Barrière simple. Pas d'effet de levier	Nombre de produits	0	0	0	0	0	
	% de l'encours	0,00	0,00	0,00	0,00	0,00	
	Montant en euros	0,00	0,00	0,00	0,00	0,00	
(C) Option d'échange (swaption)	Nombre de produits	0	0	0	0	0	
	% de l'encours	0,00	0,00	0,00	0,00	0,00	
	Montant en euros	0,00	0,00	0,00	0,00	0,00	
(D) Multiplicateur jusqu'à 3 ; multiplicateur jusqu'à 5 capé	Nombre de produits	0	0	0	0	0	
	% de l'encours	0,00	0,00	0,00	0,00	0,00	
	Montant en euros	0,00	0,00	0,00	0,00	0,00	
(E) Multiplicateur jusqu'à 5	Nombre de produits	0	0	0	0	0	
	% de l'encours	0,00	0,00	0,00	0,00	0,00	
	Montant en euros	0,00	0,00	0,00	0,00	0,00	
(F) Autres types de structures	Nombre de produits						0
	% de l'encours						0,00
	Montant en euros						0,00

(1) Cette annexe retrace le stock de dette au 01/01/N après opérations de couverture éventuelles.

IV – ANNEXES**ANNEXES PATRIMONIALES – ETAT DE LA DETTE – DETTE POUR FINANCER L'EMPRUNT D'UN AUTRE ORGANISME****B1.6 – DETTE POUR FINANCER L'EMPRUNT D'UN AUTRE ORGANISME (1)**

REPARTITION PAR PRÊTEUR	Dettes en capital à l'origine (2)	Dettes en capital au 01/01/N	Annuité à payer au cours de l'exercice	Dont	
				Intérêts (3)	Capital
TOTAL	0,00	0,00	0,00	0,00	0,00
<u>Auprès des organismes de droit privé</u>	0,00	0,00	0,00	0,00	0,00
<u>Auprès des organismes de droit public</u>	0,00	0,00	0,00	0,00	0,00
<u>Dettes provenant d'émissions obligataires (ex : émissions publiques ou privées)</u>	0,00	0,00	0,00	0,00	0,00

(1) Il s'agit des cas où une collectivité ou un établissement public accepte de prendre en charge l'emprunt au profit d'un autre organisme sans qu'il y ait pour autant transfert du contrat.

(2) La dette en capital à l'origine correspond à la part de dette prise en charge par la collectivité.

(3) Il s'agit des intérêts dus au titre du contrat initial et comptabilisés à l'article 66111 et des intérêts éventuels dus au titre du contrat d'échange et comptabilisés à l'article 668.

IV – ANNEXES

ANNEXES PATRIMONIALES – METHODES UTILISEES POUR LES AMORTISSEMENTS

METHODES UTILISEES POUR LES AMORTISSEMENTS

Procédure d'amortissement (linéaire, dégressif, variable)	CHOIX DE L'ASSEMBLEE		Délibération du
	Biens de faible valeur - Seuil unitaire en deçà duquel les immobilisations de peu de valeur s'amortissent sur un an : 1500 €		25/09/2023
	Catégories de biens amortis	Durée (en années)	
L	Frais d'études Article 2031	5	25/09/2023
L	Frais de recherche et de développement Article 2032	5	25/09/2023
L	Frais d'insertion Article 2033	1	25/09/2023
L	Bâtiments et installations Article 204112	20	25/09/2023
L	Bâtiments et installations Article 204132	15	25/09/2023
L	Projets d'infrastructures d'intérêt national Article 204133	15	25/09/2023
L	Bâtiments et installations Article 1412	15	25/09/2023
L	Bâtiments et installations Article 2041512	15	25/09/2023
L	Bâtiments et installations Article 2041582	15	25/09/2023
L	Bâtiments et installations Article 20415332	15	25/09/2023
L	Biens mobiliers, matériel et études Article 20421	5	25/09/2023
L	Bâtiments et installations Article 20422	10	25/09/2023
L	Bâtiments et installations Article 204412	15	25/09/2023
L	Concessions et droits similaires Article 2051	2	25/09/2023
L	Autres agencements et aménagements Article 2128	10	25/09/2023
L	Autres bâtiments publics Article 21318	20	25/09/2023
L	Autres bâtiments privés Article 21328	20	25/09/2023
L	Bâtiments publics Article 21351	10	25/09/2023
L	Autres constructions Article 2138	20	25/09/2023
L	Construction sur sol autrui - Installation générales Article 2145	20	25/09/2023
L	Réseaux de voirie Article 2151	20	25/09/2023
L	Réseaux d'électrification Article 21534	20	25/09/2023
L	Autres réseaux Article 21538	30	25/09/2023
L	Autre matériel et outillage d'incendie et de défense Article 21568	5	25/09/2023
L	Autres installations, matériel et outillage techni Article 2158	7	25/09/2023
L	Installations générales, agencements et aménagement Article 2181	7	25/09/2023
L	Autres matériels de transport Article 21828	7	25/09/2023
L	Autre matériel informatique Article 21838	5	25/09/2023
L	Autres matériels de bureau et mobiliers Article 21848	2	25/09/2023
L	Matériel de téléphonie Article 2185	2	25/09/2023
L	Autres Article 2188	7	25/09/2023

Envoyé en préfecture le 16/04/2024

Reçu en préfecture le 16/04/2024

Publié le



ID : 064-246401756-20240408-BP2024_60013-BF

IV – ANNEXES

ANNEXES PATRIMONIALES – ENGAGEMENTS HORS BILAN

ETAT DES EMPRUNTS GARANTIS

Désignation du bénéficiaire	Année de mobilisation et profil d'amortissement de l'emprunt (1)		Objet de l'emprunt garanti	Organisme prêteur ou chef de file	Montant initial	Capital restant dû au 01/01/N	Durée résiduelle	Périodicité des remboursements (2)	Taux initial			Taux à la date de vote du budget (6)			Catégorie d'emprunt (7)	Indices ou devises pouvant modifier l'emprunt	Annuité garantie au cours de l'exercice	
	Année	Profil							Taux (3)	Index (4)	Taux actuariel (5)	Taux (3)	Index (4)	Niveau de taux			En intérêts (8)	En capital
Total des emprunts contractés par des collectivités ou des EP (hors logements sociaux)					0,00	0,00										0,00	0,00	
Total des emprunts autres que ceux contractés par des collectivités ou des EP (hors logements sociaux)					0,00	0,00										0,00	0,00	
Total des emprunts contractés pour des opérations de logement social					0,00	0,00										0,00	0,00	
TOTAL GENERAL					0,00	0,00										0,00	0,00	

(1) Indiquer C pour amortissement constant, P pour amortissement progressif, F pour in fine, X pour autres (à préciser).

(2) Indiquer la périodicité des remboursements A : annuelle ; B : bimestrielle ; T : trimestrielle ; X : autre.

(3) Type de taux d'intérêt : F : fixe ; V : variable simple ; C : complexe ; R : préfixé (c'est-à-dire un taux variable qui n'est pas seulement défini comme la simple addition d'un taux usuel de référence et d'une marge exprimée en point de pourcentage).

(4) Indiquer le type d'index (ex. EURIBOR 3 mois ...).

(5) Taux annuel, tous frais compris.

(6) Taux hors opération de couverture. Pour les emprunts à taux variable, indiquer le niveau à la date de vote du budget.

(7) Catégorie d'emprunt hors opération de couverture. Exemple A-1 (cf. la classification des emprunts suivant la typologie de la circulaire IOCB1015077C du 25 juin 2010 sur les produits financiers offerts aux collectivités territoriales).

(8) Il s'agit des intérêts dus au titre du contrat initial et comptabilisés à l'article 66111 « Intérêts réglés à l'échéance » (intérêts décaissés).

IV – ANNEXES
ANNEXES PATRIMONIALES – ENGAGEMENTS HORS BILAN

CALCUL DU RATIO D'ENDETTEMENT RELATIF AUX GARANTIES D'EMPRUNT

Calcul du ratio (1)	Valeur en euros	
Total des annuités déjà garanties à échoir dans l'exercice (2)	A	0,00
Total des premières annuités entières des nouvelles garanties de l'exercice (2)	B	0,00
Annuité nette de la dette de l'exercice (3)	C	264 432,48
Provisions pour garanties d'emprunts	D	0,00
Total des annuités d'emprunts garantis de l'exercice	I = A + B + C - D	264 432,48
Recettes réelles de fonctionnement	II	7 022 857,34
Part des garanties d'emprunt accordées au titre de l'exercice en % (4)	I / II	3,77

(1) Ratio défini aux articles L. 4253-1 ou L. 3231-4 ou L. 2252-1 du CGCT, conformément aux dispositions législatives applicables à la collectivité.

(2) Hors opérations visées par l'article L. 4253-2 ou L. 3231-4-4 ou L. 2252-2 du CGCT, conformément aux dispositions législatives applicables à la collectivité.

(3) Cf. définition de l'article D. 1511-30 du CGCT.

(4) Les garanties d'emprunt accordées au titre d'un exercice ne doivent pas représenter plus de 50 % des recettes réelles de fonctionnement de ce même exercice.

IV – ANNEXES
ANNEXES BUDGETAIRES
EQUILIBRE BUDGETAIRE

C1.1

DISPONIBILITE DE RESSOURCES PROPRES PROVENANT DES EXERCICES ANTERIEURS**Solde de la section d'investissement de l'exercice N-1 (1)**

	Propositions nouvelles	Vote (2)
Solde d'exécution 001 (A) montant négatif si déficit (D001) montant positif si excédent (R001)	0,00	-4 823 607,86
Solde des RAR (B) montant négatif si déficit montant positif si excédent	0,00	0,00
Solde de la section investissement de l'exercice N-1 (Solde I = A + B) Solde positif : excédent de financement Solde négatif : besoin de financement	0,00	0,00

Disponibilité des ressources propres provenant des exercices antérieurs après financement de la section investissement de l'exercice N-1 (1)

	Propositions nouvelles	Vote (2)
Affectation au 1068 (C)	0,00	0,00
Solde de la section investissement de l'exercice N-1 (Solde I) Solde positif : excédent de financement Solde négatif : besoin de financement	0,00	0,00
Disponibilité de ressources propres des exercices antérieurs (Solde II = C + Solde I) Solde positif : ressources disponibles pour la couverture de l'annuité Solde négatif : absence de ressources propres provenant des exercices antérieurs pour la couverture de l'annuité	0,00	0,00

COUVERTURE DE L'ANNUITE DE LA DETTE PAR LES RESSOURCES PROPRES - PETIT EQUILIBRE

	Propositions nouvelles	Vote
Dépenses de l'exercice à couvrir par des ressources propres (D)(3)	268 475,18	268 475,18
Ressources propres externes et internes de l'exercice (E)(3)	5 164 083,04	5 164 083,04
Couverture de l'annuité de la dette (Solde III = E - D) Solde positif : annuité de la dette couverte Solde négatif : annuité de la dette non couverte par les ressources de l'exercice, vérifier la couverture par les éventuelles ressources disponibles des exercices antérieurs (cf. solde II)	4 895 607,86	4 895 607,86

(1) Eléments à compléter uniquement s'il y a eu reprise des résultats, anticipée ou classique

(2) Cumul des crédits de l'exercice votés ou reportés

(3) Les RAR étant intégrés au calcul des ressources propres provenant des exercices antérieurs, seuls les crédits de l'exercice sont à inscrire. Le détail des crédits est présenté aux états suivants : "Equilibre budgétaire - Dépenses" et "Equilibre budgétaire - Recette"



IV – ANNEXES

ANNEXES BUDGETAIRES
EQUILIBRE BUDGETAIRE – DEPENSES

C1.2

DEPENSES A COUVRIR PAR DES RESSOURCES PROPRES

Art. (1)	Libellé (1)	Propositions nouvelles	Vote (2)
DEPENSES TOTALES A COUVRIR PAR DES RESSOURCES PROPRES = A + B		268 475,18	268 475,18
16 Emprunts et dettes assimilées (A)		229 243,18	229 243,18
1631	Emprunts obligataires	0,00	0,00
1641	Emprunts en euros	229 243,18	229 243,18
1643	Emprunts en devises	0,00	0,00
16441	Opérations afférentes à l'emprunt	0,00	0,00
1671	Avances consolidées du Trésor	0,00	0,00
1672	Emprunts sur comptes spéciaux du Trésor	0,00	0,00
1678	Autres emprunts et dettes	0,00	0,00
1681	Autres emprunts	0,00	0,00
1682	Bons à moyen terme négociables	0,00	0,00
1687	Autres dettes	0,00	0,00
Dépenses et transferts à déduire des ressources propres (B)		39 232,00	39 232,00
10...	<i>Reprise de dotations, fonds divers et réserves</i>		
10...	Reversement de dotations, fonds divers et réserves		
139	<i>Subv. invest. transférées cpte résultat</i>	39 232,00	39 232,00

(1) Détailler les chapitres budgétaires par article conformément au plan de comptes.

(2) Crédits de l'exercice votés lors de la séance.

IV – ANNEXES

ANNEXES BUDGETAIRES
EQUILIBRE BUDGETAIRE – RECETTES

C1.3

RESSOURCES PROPRES

Art. (1)	Libellé (1)	Propositions nouvelles	Vote (2)
RECETTES (RESSOURCES PROPRES) = a + b		5 164 083,04	III 5 164 083,04
Ressources propres externes de l'année (a)		0,00	0,00
10222	FCTVA	0,00	0,00
10226	Taxe d'aménagement (3)	0,00	0,00
10227	Versement pour sous densité	0,00	0,00
10228	Autres fonds d'investissement	0,00	0,00
13146	Attributions compensation investissement	0,00	0,00
13156	Attributions compensation investissement	0,00	0,00
13246	Attributions compensation investissement	0,00	0,00
13256	Attributions compensation investissement	0,00	0,00
138	Autres subventions invest. non transf.	0,00	0,00
26...	Participations et créances rattachées		
27...	Autres immobilisations financières		
Ressources propres internes de l'année (b) (4)		5 164 083,04	5 164 083,04
15...	Provisions pour risques et charges		
169	Primes de remboursement des obligations	0,00	0,00
26...	Participations et créances rattachées		
27...	Autres immobilisations financières		
28...	Amortissement des immobilisations		
280415322	CCAS : Bâtiments, installations	6 866,00	6 866,00
28041582	Autres grpts - Bâtiments et installat°	6 667,00	6 667,00
281321	Immeubles de rapport	26 048,00	26 048,00
28158	Autres inst., matériel, outill. techniques	0,00	0,00
281848	Autres matériels de bureau et mobiliers	2 240,11	2 240,11
29...	Dépréciations des immobilisations		
31...	Matières premières (et fournitures) (5)		
33...	En-cours de production de biens (5)		
35...	Stocks de produits (5)		
39...	Dépréciation des stocks et en-cours		
481...	Charges à rép. sur plusieurs exercices		
49...	Dépréciation des comptes de tiers		
59...	Dépréciation des comptes financiers		
024	Produits des cessions d'immobilisations	0,00	0,00
021	Virement de la section de fonctionnement	5 122 261,93	5 122 261,93

(1) Les comptes 15, 169, 26, 27, 28, 29, 39, 481, 49 et 59 sont à détailler conformément au plan de comptes.

(2) Crédits de l'exercice votés lors de la séance.

(3) Le compte 10226 peut être utilisé uniquement par les communes et les établissements publics à fiscalité propre.

(4) Les comptes 15, 29, 39, 49 et 59 sont présentés uniquement si la collectivité applique le régime des provisions budgétaires, conformément aux dispositions législatives et réglementaires afférentes.

(5) Les comptes 31, 33 et 35 ne peuvent être utilisés que pour les budgets utilisant la comptabilité de stock. Par conséquent, seuls les budgets retraçant les dépenses et les recettes d'un lotissement ou d'une ZAC peuvent utiliser les comptes susmentionnés.

IV – ANNEXES

AUTRES ELEMENTS D'INFORMATION – DECISIONS EN MATIERE DE TAUX DES CONTRIBUTIONS

Libellés	Base notifiée (si connue à la date de vote)	Variation de la base / (N-1) (%)	Taux, coefficient ou forfait appliqués par décision de l'assemblée délibérante (%, unité ou €)	Variation du taux / N-1 (%)	Produit voté par l'assemblée délibérante	Variation du produit / N-1 (%)
Part régionale des ressources						
TICPE (part définie à l'art. 265 du code des douanes)	SP	0,00	0,00	0,00	0,00	0,00
	Gazole	0,00	0,00	0,00	0,00	0,00
TICPE (majoration définie à l'art. 265 A bis du code des douanes)	SP	0,00	0,00	0,00	0,00	0,00
	Gazole	0,00	0,00	0,00	0,00	0,00
Taxe sur les permis de conduire		0,00	0,00	0,00	0,00	0,00
Taxe sur les certificats d'immatriculation des véhicules		0,00	0,00	0,00	0,00	0,00
Taxe spéciale de consommation de produits pétroliers (1)		0,00	0,00	0,00	0,00	0,00
Taxe sur le transport public aérien et maritime (1)		0,00	0,00	0,00	0,00	0,00
Taxe relative à l'octroi de mer (1)		0,00	0,00	0,00	0,00	0,00
Droits assimilés au droit d'octroi de mer auxquels sont soumis les rhums et spiritueux (1)		0,00	0,00	0,00	0,00	0,00
Part départementale des ressources						
Taxe d'aménagement		0,00	0,00	0,00	0,00	0,00
Taxe de publicité foncière et droit d'enregistrement		0,00	0,00	0,00	0,00	0,00
Taxe sur la consommation finale d'électricité		0,00	0,00	0,00	0,00	0,00
Taxe sur les remontées mécaniques des zones de montagne		0,00	0,00	0,00	0,00	0,00
Part communale des ressources						
TFPB		0,00	0,00	0,00 0	0,00	0,00
TFPNB		0,00	0,00	0,00 0	0,00	0,00
CFE		0,00	0,00	0,00 0	0,00	0,00
Taxe d'habitation sur les résidences secondaires		0,00	0,00	0,00	0,00	0,00
TOTAL		0,00	0,00		0,00	0,00

(1) Taxes perçues par les collectivités d'Outre-mer.

(2) Détailler les taxes pour lesquelles la collectivité a un pouvoir de modulation.

V – ARRETE ET SIGNATURES**ARRETE ET SIGNATURES**

Nombre de membres en exercice : 52

Nombre de membres présents : 0

Nombre de suffrages exprimés : 0

VOTES :

Pour : 0

Contre : 0

Abstentions : 0

Date de convocation : 26/03/2024

Présenté par le Président Christian PETCHOT-BACQUÉ (1),

A Bénéjacq, le 08/04/2024

Délibéré par l'assemblée le Conseil communautaire(2), réunie en session ordinaire

A Bénéjacq, le 08/04/2024

Les membres de l'assemblée délibérante le Conseil communautaire (2),(3).

AURIGNAC Michel , Conseiller communautaire	
BARBE-BARRAILH Jean-Laurent , Conseiller communautaire	
BASSE-CATHALINAT Jean-Pierre , Conseiller communautaire	
BERCHON Jean-Marie , Conseiller communautaire	
BOURDAA Bruno , Conseiller communautaire	
BROGNOLI Katty , Conseiller communautaire	
CABANNE Pascal , Conseiller communautaire	
CALAS Serge , Conseiller communautaire	
CANTON Marc , Conseiller communautaire	
CAPERET Alain , Conseiller communautaire	
CASTAIGNAU Serge , Conseiller communautaire	
CAUSSE Philippe , Conseiller communautaire	
CAZALA-CROUTZET Marie-Ange , Conseiller communautaire	
CAZET Michel , Conseiller communautaire	
CHABROUT Guy , Conseiller communautaire	
COURADET Sébastien , Conseiller communautaire	
DAUGAS Sylvie , Conseiller communautaire	
DEQUIDT Alain , Conseiller communautaire	
DOUSSINE Roger , Conseiller communautaire	
DUFAU Marc , Conseiller communautaire	

V – ARRETE ET SIGNATURES
ARRETE ET SIGNATURES

DURAND Pascale , Conseiller communautaire	
ESCALE Francis , Conseiller communautaire	
FAUX Jean-Pierre , Conseiller communautaire	
FRAIZE Cyrille , Conseiller communautaire	
GARROCQ Anne-Marie , Conseiller communautaire	
GRACCIA Alain , Conseiller communautaire	
HUROU Nicole , Conseiller communautaire	
LABAT Marc , Conseiller communautaire	
LACARRERE Florent , Conseiller communautaire	
LACROUX Philippe , Conseiller communautaire	
LAFFITTE Jean-Jacques , Conseiller communautaire	
LESCLOUPÉ François , Conseiller communautaire	
LORRY Béatrice , Conseiller communautaire	
LUCANTE Michel , Conseiller communautaire	
MADEC Cédric , Conseiller communautaire	
MALDONADO Marie , Conseiller communautaire	
MIDOT Patrick , Conseiller communautaire	
MINVIELLE Michel , Conseiller communautaire	
MULLER Véronique , Conseiller communautaire	
PARGADE Didier , Conseiller communautaire	
PETCHOT-BACQUE Christian , Président	
PRAT Séverine , Conseiller communautaire	
PUBLIUS Françoise , Conseiller communautaire	
PUYAL Bernard , Conseiller communautaire	
PUYOU Ena , Conseiller communautaire	
RHAUT Jean-Christphe , Conseiller communautaire	
SARTHOU Julie , Conseiller communautaire	
TOUSSAINT Coralie , Conseiller communautaire	
VANHOOREN Audrey , Conseiller communautaire	

**V – ARRETE ET SIGNATURES****ARRETE ET SIGNATURES**

VIGNAU Hubert , Conseiller communautaire	
VIRTO Stéphane , Conseiller communautaire	
d'ARROS Gérard , Conseiller communautaire	

Certifié exécutoire par le Président Christian PETCHOT-BACQUÉ (1), compte tenu de la transmission en préfecture, le , et de la publication le
A , le

(1) Indiquer « la présidente » ou « le président ».

(2) Indiquer la nature de l'assemblée délibérante : du conseil régional de ..., de la Collectivité territoriale unique de ..., de la métropole de ..., du Conseil syndical de ...

(3) L'ajout des signataires est désormais facultatif.