

Dates	Horaires	Activités	Public	Lieu
Jeudi 16 avril	De 18h à 21h	Soirée Jeux en famille	Dès 6 ans	Espace culturel
Mer. 22 avril	9h30-12h 15h-18h30	Petits pas et aventures dans la nature	0-6 ans	RPE Assat
Ven. 24 avril	De 18h30 à 20h	Jeu musical : Blind test	Parents et ados (11-17 ans)	Espace Jeunes
Sam. 25 avril	De 10h à 15h	Activité famille en nature	Parents et enfants (6-13 ans)	Espace de loisirs de Baudreix
Mardi 28 avril	De 18h30 à 20h	Échanges sur la relation Parents-Enfants à travers le jeu	Parents	Espace culturel
Mer. 29 avril	De 9h30 à 11h30	Petits pas et aventures dans la nature	0-6 ans	RPE Assat
Mer. 6 et 13 mai et Sam. 23 mai	9h30-12h 13h30-16h	Jeux moteurs, parcours ludiques et trampolines	0-17 ans	Salle de gym et de Trampoline Los Sautaprats

Les Journées des Familles sont proposées par les services Petite Enfance, Jeunesse, Espace de Vie Sociale et Culture de la Communauté de communes du Pays de Nay et les associations Los Sautaprats et Graines de liens



Informations :
Espace de Vie Sociale
Chemin des coteaux, 64800 Nay
☎ 05 59 61 11 82
✉ socialjeunesse@paysdenay.fr



2026

Du 16 avril au 23 mai

Pays de Nay

Animations gratuites à partager en famille



SUR LE THÈME DU JEU EN FAMILLE

AVRIL

Jeudi
16

18h > 21h

Dès 6 ans



Soirée Jeux en famille

Espace Culturel du Pays de Nay

Envie de partager un moment convivial avec vos enfants autour d'une table pour jouer ? Venez découvrir le côté « enjoué » de vos enfants et de vos parents autour de jeux de société originaux qui font la richesse de notre patrimoine ludique.
> Inscription conseillée : www.culture.paysdenay.fr



Mercredi
22

9h30 > 12h
15h > 18h30

De 0 à 6 ans

Petits pas et aventures dans la nature

Relais Petite Enfance - Assat

Trois espaces ludiques, en intérieur et en extérieur, pour explorer à hauteur d'enfant et échanger sur des jeux à partager avec eux.
> Ouvert à tous, sans inscription.



Vendredi
24

18h30 > 20h

Parents
et ados
(11-17 ans)

Jeu musical : blind test

Espace Jeunes - Chemin des coteaux à Nay

Soirée Blind Test : parents et ados, venez tester vos connaissances musicales et partager un moment convivial en famille ! La soirée se terminera autour de petites gourmandises à partager.
> Inscription conseillée : socialjeunesse@paysdenay.fr



Samedi
25

10h > 15h

Parents
et enfants
(6-13 ans)

Activité famille en nature

Espace de loisirs de Baudreix

Avec l'association Graines de liens, profitez d'un atelier parent-enfant en pleine nature : land art, jeux buissonniers et parcours sensoriel. Un pique-nique partagé suivra l'atelier, chacun apporte son repas.
> Sur inscription : socialjeunesse@paysdenay.fr



Mardi
28
18h30 > 20h

Pour les
parents

Échanges sur la relation Parents-Enfants à travers le jeu

Espace culturel du Pays de Nay

Jouer en famille ? perte de temps ou moment privilégié ? quel jeu choisir, plutôt compétition ou coopération ? La table ronde sera animée par Vincent Miramon, psychologue et créateur de jeux et Rémi Chabert, psychomotricien qui apporteront leurs éclairages sur ce sujet et avec qui vous pourrez échanger. Un temps de jeux est proposé en amont à la ludothèque de 18h30 à 19h, puis un moment convivial clôturera cette rencontre.
> Inscription conseillée : socialjeunesse@paysdenay.fr



Mercredi
29
9h30 > 11h30

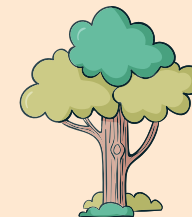
De 0 à 6 ans



Petits pas et aventures dans la nature

Relais Petite Enfance - Assat

Trois espaces ludiques, en intérieur et en extérieur, pour explorer à hauteur d'enfant et échanger sur des jeux à partager avec eux.
> Ouvert à tous, sans inscription.



MAI

Mercredi
6
Mercredi
13
Samedi
23

De 0 à 17 ans

Jeux moteurs, parcours ludiques et trampolines

Salle de gym et de Trampoline Los Sautaprats - Nay

La salle de gymnastique et de trampoline Los Sautaprats ouvre ses portes aux familles.

Les matins de 9h30 à 12h : Spéciale Petite Enfance (0-5 ans)
Un moment privilégié pour permettre aux enfants de découvrir le mouvement à leur rythme. Au programme : jeux moteurs doux, parcours sensoriels, modules en mousse et mini-trampolines.

Les après-midi de 13h30 à 16h : Pour les plus grands (6 ans et +)
Place à l'action et aux défis ! Les enfants, ados et parents pourront profiter des trampolines, parcours ludiques, jeux sportifs et challenges adaptés à tous les niveaux.

